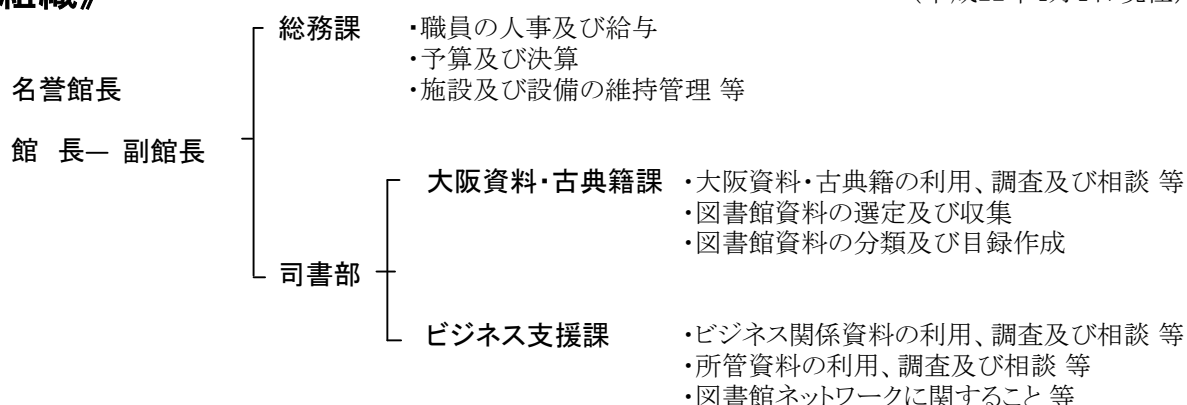


《組織》

(平成22年4月1日現在)



《現員表》

(平成22年4月16日現在)

職 名		名誉館長	館長	副館長	部長	課長	主査	副主査	司書	主事	再任用職員	合計
部 課												
名誉館長		1										*
館長			1									1
副館長				1								1
総務課						1	1	1		2	2	7
司書部	大阪資料・古典籍課					1	3		3			7
	ビジネス支援課					1	3	1	3			8
合 計		*	1	1	0	3	7	2	6	2	2	24

(注) 総合計数は名誉館長を除く

《業務の概要》

- 府民への直接サービス(ビジネス支援/大阪資料・古典籍)
貸出・閲覧・複写・調査相談・利用案内
- 図書館協力業務
図書館間相互協力・研修
- 資料の選定及び収集・分類・目録作成・保存
- 生涯学習事業
講演会・講座・展示会の実施・博物館等への展示物貸出
- 広 報
ホームページ・メールマガジンの作成、放映・出版物への資料提供