

# 講演会「昆虫から見た 大阪の自然」



大阪にもいろいろな昆虫が生活しています。里山にすむ美しいチョウ、セミに寄生するセミヤドリガ、長距離移動するアサギマダラ、水田にすむ昆虫、大阪空港に残された珍しいチョウなどを紹介するとともに、セミやチョウなどの昆虫から見た大阪の自然環境の変化についてお話しします。

講師 **石井 実 さん** 大阪府立大学副学長  
公益財団法人大阪みどりのトラスト協会会長

2017 年 5 月 27 日 (土曜日)

大阪府立中央図書館 2階 多目的室

開場 10:00

開演 10:30

申込方法  
定員

申込不要  
先着70名(無料)

## 展示



展示テーマ：さとやま いこまの森をまもる

展示期間：5月9日(火曜日)～5月28日(日曜日) ※月曜日の休館日と11日(第2木曜日)の休館日は除く

展示場所：大阪府立中央図書館1階展示コーナーB

人々の生活や文化によって守られてきた大阪のさとやま。“生駒山系”は、古くから、人との関わりが強く、都市近郊にありながら、豊かな自然に恵まれています。生駒の素晴らしさ、人との関わりや里山をまもる取り組みなどを写真パネルで紹介します。

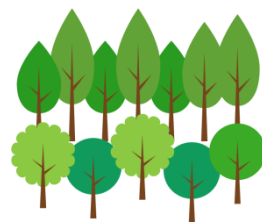
## 関連イベント

5月14日(日曜日)

13:00～17:00

テーマ「里山“いこま”を、まもり、つかう活動交流会」

大阪府立中央図書館2階多目的室  
(定員70名・先着順, 申込不要・無料)



生駒山系の保全活動や利用活動の発表会と意見交換会です。

コーディネーター：大阪市立自然史博物館 主任学芸員 佐久間 大輔さん

5月20日（土曜日）

14:00～16:30



## “どうぞのいす”づくり（クラフト教室）

大阪府立中央図書館2階多目的室（定員親子10組20名・要申込・材料費700円）  
（指導）一般社団法人ガールスカウト大阪府連盟・NPO法人木育フォーラム

※司書による絵本『どうぞのいす』の読み聞かせのあと、親子で“どうぞのいす”を工作します（木を切るところからはじめます）。いすが完成したあと、大阪の森林のおはなしをします。

5月27日（土曜日）

13:30～15:30



## 見て・さわって・みどりと友達になろう（ネイチャーゲームとクラフト）

大阪府立中央図書館2階多目的室（定員20名・要申込・材料費と保険料500円）  
（講師）大阪森林インストラクター会

※図書館となりの春宮公園で自然観察とネイチャーゲーム（雨天時は室内）、森林のおはなし、自然素材を使ったクラフト（かざぐるま）、丸太きり体験+円板パズルづくり。  
※大人だけの申し込み可、小学生2年生以下のお子様は、保護者同伴でお願いします。



### FAX 参加申込書



（1）参加するイベント名に○をつけてください

- ・ “どうぞのいす”づくり（クラフト教室）
- ・ 見て・さわって・みどりと友達になろう（ネイチャーゲームとクラフト）

（2）参加される方のお名前と連絡先を記入してください（右端は○を入れ、該当学年・年齢など記入）。

フリガナ：	ご住所	イ. 大人（中学以上）
お名前：	TEL：	ロ. 小学_____年
	FAX：	ハ. 幼児_____歳
フリガナ：	ご住所	イ. 大人（中学以上）
お名前：	TEL：	ロ. 小学_____年
	FAX：	ハ. 幼児_____歳
フリガナ：	ご住所	イ. 大人（中学以上）
お名前：	TEL：	ロ. 小学_____年
	FAX：	ハ. 幼児_____歳
フリガナ：	ご住所	イ. 大人（中学以上）
お名前：	TEL：	ロ. 小学_____年
	FAX：	ハ. 幼児_____歳

#### 〈お申込み方法〉

「“どうぞのいす”づくり（クラフト教室）」と「見て・さわって・みどりと友達になろう（ネイチャーゲームとクラフト）」は事前にお申し込みが必要です。往復はがき、当館ホームページ、FAXで生涯学習事業担当あてにお申し込みいただくか、来館してお申し込みください。※定員になり次第めきります。小学2年生以下のお子様は保護者同伴でお願いします。

申込先

大阪府立中央図書館「生涯学習事業」担当

〒577-0011 東大阪市荒本北1丁目2番1号

TEL：（06）6745-0170（代表）

FAX：（06）6745-0262

HP：<https://www.library.pref.osaka.jp/site/central/>

※ご記入いただいた個人情報につきましては、このイベントのみに使用させていただきます。

※講演会・イベントのご参加に際し、障がいなどの事情により配慮が必要な方は事前にお申し出ください。