

府立学校の先生、図書室担当の方へ

調べ学習の充実に！
朝読の推進に！
図書委員の研鑽に！

大阪府立図書館の学校支援サービス

授業や学校図書館で役に立つ情報を提供しています。ぜひ、ご活用ください！



大阪府立中央図書館 HP > [「学校支援のページ」](#) をご覧ください

お問合せ

大阪府立中央図書館 協力振興課

577-0011 大阪府東大阪市荒本北 1-2-1

電話：06-6745-0170(代表) FAX:06-6745-0262

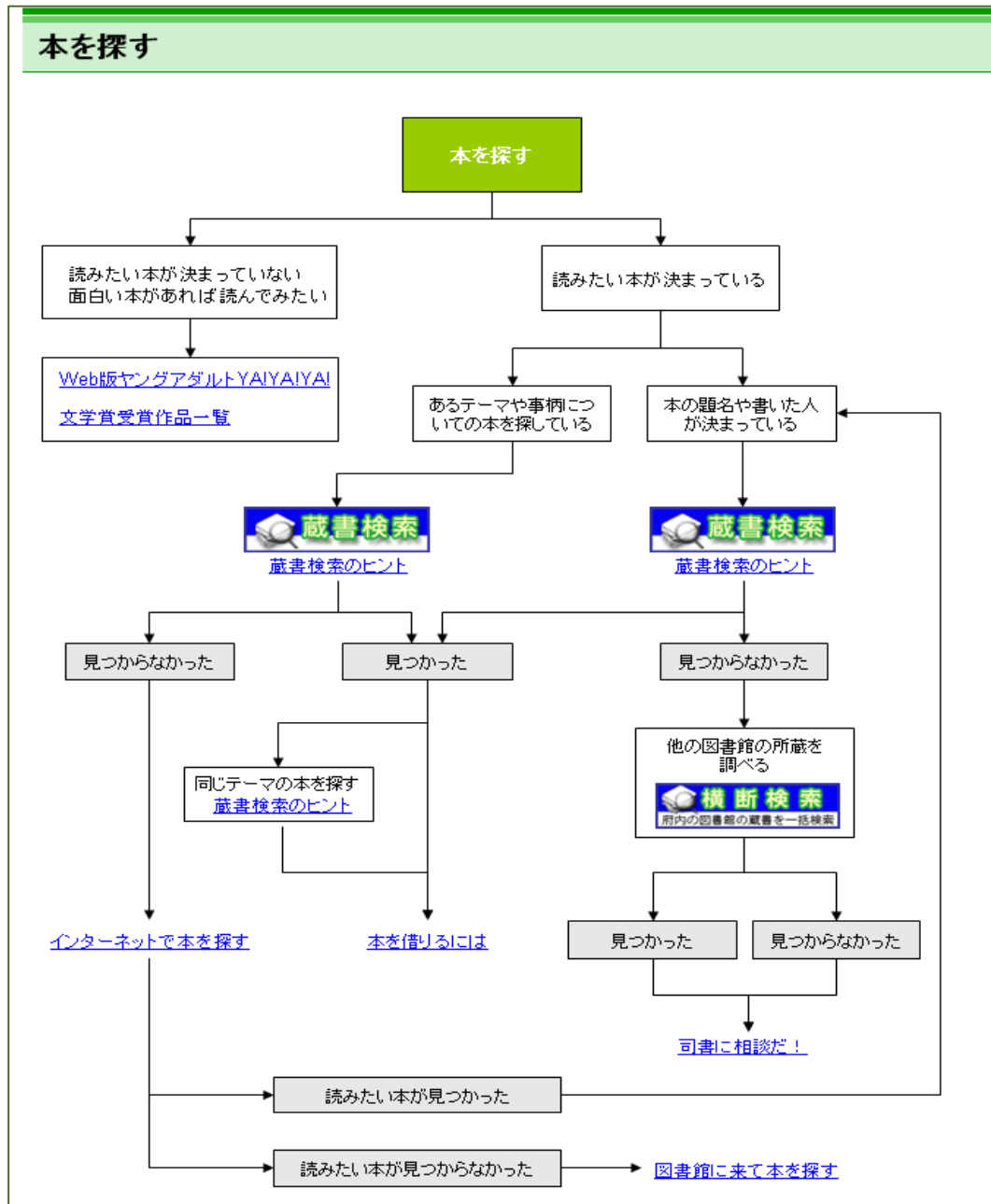
メール：kikaku@library.pref.osaka.jp

2016.1 版

多様な Web コンテンツを展開しています

① 本の調べ方

以下の図を参考に、[蔵書検索](#)や[横断検索](#)を活用してみてください。



上の図が載っている「[YA!YA!YA!べんりやん図書館](#)」もご活用ください。



中学生・高校生向けに、図書館の使い方、おすすめの本、本を探す方法などを紹介しています。

②マイブックリストを活用

気になる本が見つかったら、マイブックリストに登録しておくことで、後で参照するとき便利です。ご利用には、[大阪府立図書館の利用者カードとパスワード](#)が必要です。

マイブックリストを作る

- ① [大阪府立図書館 HP](#) にある「利用者のページ」からログインし、「マイブックリスト」欄にある「リストの新規作成」をクリックします。
- ② 「リストの新規作成」画面で「リストの名前」を入力します。メモも入力できます。「リストの作成」ボタンを押すと完成です。



資料を登録する

- ③ ログインした後、[大阪府立図書館蔵書検索](#)で、登録したい資料を検索します。
- ④ 検索結果の書誌詳細の下の方にある「マイブックリスト」で、登録したいリストを選択し「リストに追加」を押します。



③レファレンスサービス

「調べ方ガイド」

各テーマについて調べものをするときに便利な参考図書やインターネットサイトなどを紹介しています。

「おおさかページ」

[中之島図書館 HP](#) 内。大阪についての図書館調査ガイドや、「[大阪文献データベース](#)」が利用できます。

リンク集

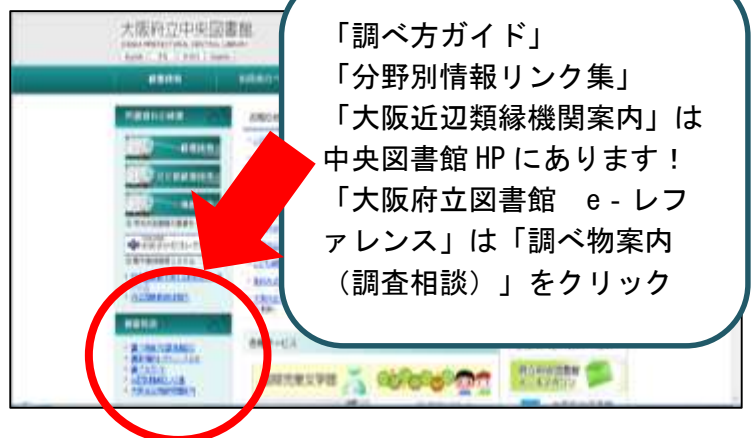
「[分野別情報リンク集](#)」

「[大阪近辺類縁機関案内](#)」

図書館以外にも資料や情報が収集できる機関を紹介しています。

「[大阪府立図書館 e-レファレンス](#)」

司書があなたの疑問にメールで回答します。



「調べ方ガイド」
「分野別情報リンク集」
「大阪近辺類縁機関案内」は
中央図書館 HP にあります！
「大阪府立図書館 e-レファレンス」は「調べ物案内（調査相談）」をクリック

様々な図書をご活用ください！



特別貸出用図書セット

朝の読書や調べ学習のための本のセットです。

<セット内容>

朝の読書用セット	低学年用 中学年用 高学年用 YA（中高生）用 昔話（低学年以上用） 仕事・職人（高学年以上用）
調べ学習用セット	参考図書 新聞 人物・伝記 歴史・地理 ことば・文字 社会 文化・くらし（日本） 文化・くらし（世界） 宇宙 スポーツ・芸術 からだ いのち 仕事 工業・産業 戦争・平和 災害・防災 環境 科学・生物 エネルギー 福祉・バリアフリー マナー 栽培 大阪

アジアの絵本貸出セット

国・地域別の解説パンフレット付のセットです。

<セット内容>

インド絵本セット、韓国絵本セットA、
韓国絵本セットB、タイ絵本セット、
中国語圏の絵本1（台湾絵本セット）、
中国語圏の絵本2（中国絵本セット）



セットの利用方法

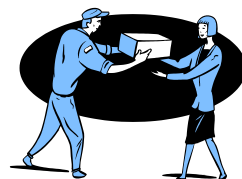
貸出期間	2ヶ月（相談に応じます）
申込方法	希望するセットを選び、特別貸出用図書セットは「 特別貸出用図書セット貸出申込書（学校用） 」及び「 特別貸出用図書セット貸出申込書（協力車運行先用） 」、アジアの絵本貸出セットは「 貸出申込書 」に必要事項を記入し、FAX等で申し込んでください。一度に申込みセット数に制限はありません。申込み先着順です。 ※事前に予約状況をお問い合わせください。
送付方法 (1~3のいずれか)	1. 協力車 ・大阪府域公共図書館等の協力車運行館までお送りします。（週1回） ・ 学校の担当者様においては、協力車運行館に出向き、セットの引取／返却するセットの引渡しをお願いします。※事前に協力車運行館との調整が必要です。 2. 府立中央図書館への来館による直接受け取り （事前に日時を調整してください） 3. ゆうパック （往復の送料はご負担下さい）

セットの内容一覧は、以下のHPに掲載しています。

大阪府立中央図書館>学校支援のページ>[特別貸出用図書セット](#)／[アジア絵本セット](#)

協力貸出

高等学校は、登録すると協力貸出により当館の図書が利用できます。
サービス内容は以下の通りです。



貸出期間	30日
貸出冊数	10冊
貸出対象資料	「図書」で、帯出区分が「貸出可」、「個人禁」（学校図書館内のみ利用可）のもの
申込方法	「協力貸出申込書」（学校用） をご記入の上、郵送でお申込み下さい。 初めてのお申込みの学校は 「協力貸出申込書（登録票）」（学校用） が必要です。あわせてお送り下さい。
搬送方法	原則としてゆうパックにより行います。送料は往復とも全額ご負担ください。

協力貸出（試行）★府立高等学校図書室対象

大阪府立高等学校図書室は、協力貸出（試行）が利用できます。ご利用の際は、事前の調整が必要ですので、協力振興課（06-6745-0170(代表)）までお問合せ下さい。

ご利用開始後のサービス内容は以下の通りです。

貸出期間	30日（他の予約がなければ最長60日）
貸出冊数	制限はありません。ただし、特定分野の資料に申し込みが集中するなど業務に支障が出る場合は調整します。
貸出対象資料	「図書」、「AV資料」（CDのみ）で、帯出区分が「貸出可」、「個人禁」（学校図書館内のみ利用可）のもの
申込方法	府立高等学校図書室担当者が「協力貸出ポータルサイト」から行ってください。
搬送方法 （1～3の いずれ か）	1. 協力車 ・高等学校所在自治体の協力車運行館へ搬送します。（週1回） ・高等学校図書室担当者は協力車運行館に出向き、貸出資料の引取／返却資料の引渡しを行います。 ※事前に協力車運行館との十分な調整が必要です。 2. 府立中央図書館への来館による直接受け取り （事前に日時を調整してください） 3. ゆうパック利用 （往復の送料はご負担下さい）

図書館を使いこなすお手伝いをします

図書館に来館してみてわかることもあります。

図書館が提供する色々なサービスや様々な本・資料、データベースに実際に触れてみませんか？

高校生のための図書館講座 「LibCo(りぶこ)」

2016年4月以降
実施分より受付開始！

社会見学や委員会活動・クラブ活動の一環として、図書館を見学し、本や図書館について学んでみませんか？ 高校生の本についての興味関心呼び込み、情報リテラシーを育むために、図書館について、資料について、本の歴史や種類についてなどが学べる、図書館講座「Library Course」略してLibCo(りぶこ)を実施します。ぜひお申し込みください。

受講内容は「基本コース」と「選択コース」の組み合わせとなります。

基本コース(必須)

- ・ 府立中央図書館の説明
- ・ WEB-OPAC の使い方
- ・ 館内見学

選択コース (最大2つまで)

- ・ インターネット情報の使い方
- ・ 調べかたのコツ
- ・ 本のおはなし
- ・ 本棚に本が並ぶまで



コース一例 (所要時間：2時間30分)

20分	20分	50分	10分	40分	10分
府立図書館 の説明	WEB-OPAC の 使い方	館内見学	休憩	選択コース	質疑応答 終了

対象：高等学校の生徒5名以上

(教諭、高校図書館・室の学校司書の付き添い必須)

会場：大阪府立中央図書館

実施日：火曜日～金曜日の9時～17時(休館日をのぞく。ただしスクールサービスデイ実施日については、調整の上、実施可)

申込方法：事前に必ず府立中央図書館協力振興課宛に電話で日程調整の上、「LibCo(りぶこ)申込書」によりお申込みください

スクールサービスデイ【実施日は事前にお問い合わせください（年数回）】

- ・休館日に、学校単位・学年単位で図書館をまるごと開放します。（一般の利用はありません。）
- ・通常の見学とは違い、図書館の資料を実際に利用した調べ学習や、司書によるミニイベントを体験していただけます。

利用例：事前に調査研究テーマを決める→来館して各自テーマに沿った本を検索→わからないことはカウンターで司書に相談→書庫にある本はカウンターで頼んで取ってきてもらう→調査結果を報告書にまとめる→本の貸出手続きをして退館

見学・視察【平日・教員のみ】

希望日の2週間前までに、「[団体見学視察利用申込書](#)」にてお申し込みください。

施設見学

- ・大阪府立中央図書館の司書が、閲覧室はもちろん、普段は入れない地下書庫もご案内します。
- ・施設見学に加えて、図書館利用指導を盛り込んだメニューを準備しています。
- ・障がいのある方へのサービスや資料など、府立図書館ならではのサービスについての案内を盛り込むといった内容の相談にも応じています。