

夜間中学写真パネル展

— 大阪・関西万博での展示を再び！ 大阪府立中央図書館にて！ —

○開催期間

令和8年1月7日(水)14時～

令和8年1月21日(水)13時

※休館日は除く。図書館開館時間に準ずる。



○会場

大阪府立中央図書館 1階 展示コーナーC

住所：東大阪市荒本北1丁目2-1

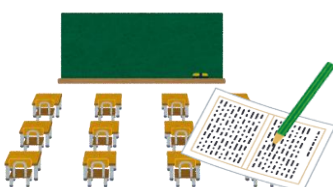
アクセス：近鉄けいはんな線 荒本駅 1番出口から北西へ約400m



大阪・関西万博で展示し、多くの方にご覧いただいた夜間中学についてのパネルを、府立中央図書館でも展示します。熱心に、生き生きと学ぶ方々の姿をとらえた写真などで、夜間中学について紹介します。

夜間中学(中学校夜間学級)は、さまざまな理由で小学校や中学校を卒業できなかった人、実質的に十分な教育を受けられないまま中学校を卒業した人に、中学校教育を行うことを目的に開設されています。大阪府内には11校の夜間中学があります。

多くの方に知っていただくことで、学ぶ機会をさがしている人にとって、夜間中学につながるきっかけとなることを願っています。



本件担当

大阪府教育庁市町村教育室小中学校課

電話 06-6941-0351(内線3423)

FAX 06-6944-3826