

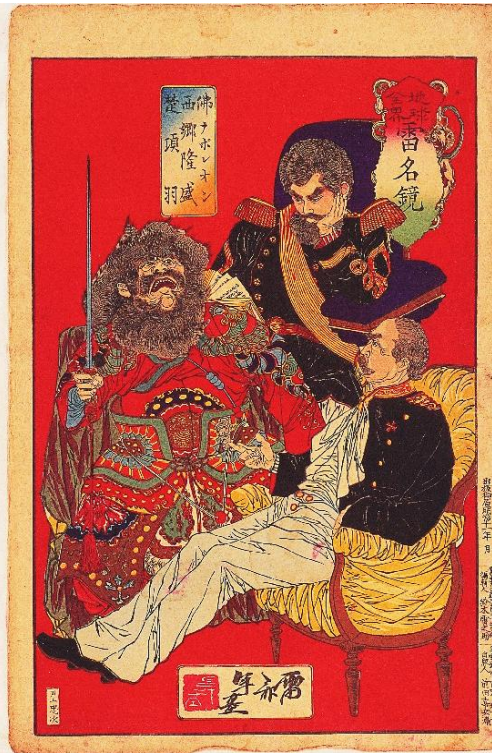


大阪府

令和8年度 大阪府立中之島図書館 特別展

有明夏夫 生誕90年

文明開化の浪花を描きつくす！



右:「大阪錦画日々新聞紙 第四十三号」【070/4/#】

中央:『御城外・大調練之図』【枚/345】部分

左:「仏ナポレオン・西郷隆盛・楚 項羽 (地球全開雷名鏡)」【枚/28】

■ 令和8年6月12日(金曜日)～ 7月25日(土曜日)

■ 9時～20時(土曜日は9時～17時)

■ 本館3階展示室 入場無料

■ 休館日:日曜日、祝日 7月20日(月曜日)



大阪府立中之島図書館

〒530-0005

大阪市北区中之島1-2-10

TEL:06-6203-0474(代表)

大阪府立図書館X(旧Twitter)

@osaka_pref_lib

<https://www.library.pref.osaka.jp/nakanoshima/>



会場へのアクセス
地下鉄・京阪「淀屋橋駅」1号出口 東北へ300m
京阪中之島線「なにわ橋駅」1番出口 すぐ

令和8年は大阪出身の小説家・有明夏夫の生誕90年。

『大浪花諸人往来』は直木賞を受賞し、「なにわの源蔵事件帳」の題で連続ドラマ化もされました。

今回の展示では、有明夏夫・『大浪花諸人往来』の関連資料、源蔵親方が活躍した文明開化期の大阪の様子分かる資料を紹介します。

おもな展示資料

※一部の資料は複製パネルで展示します。

※QRコードは大阪府立図書館デジタルアーカイブ「おおさかeコレクション」へのリンクです。



『ボードウケン・ハラタマ写真』
【甲雑/155/#】 ※貴重書



『開化近道子宝』【193.5/34/#】



『坂府鉄道局開業式之図』【甲雑/93/#】
※貴重書



。〇〇当館職員によるギャラリートーク開催〇〇。

日時 令和8年6月20日(土曜日)・7月4日(土曜日)

16時から16時30分(申込不要 会場集合)

場所 大阪府立中之島図書館 本館3階 展示室 参加無料