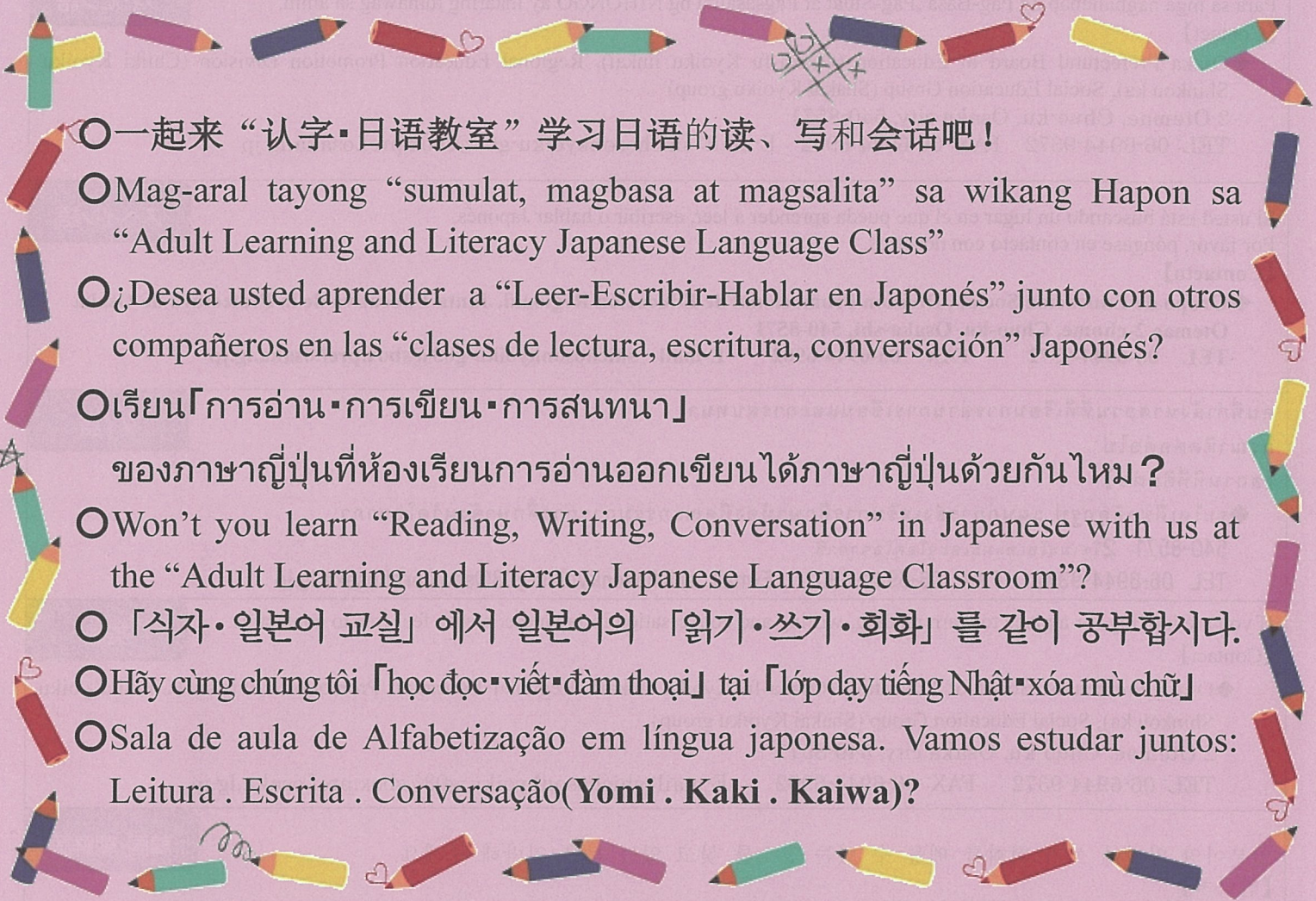
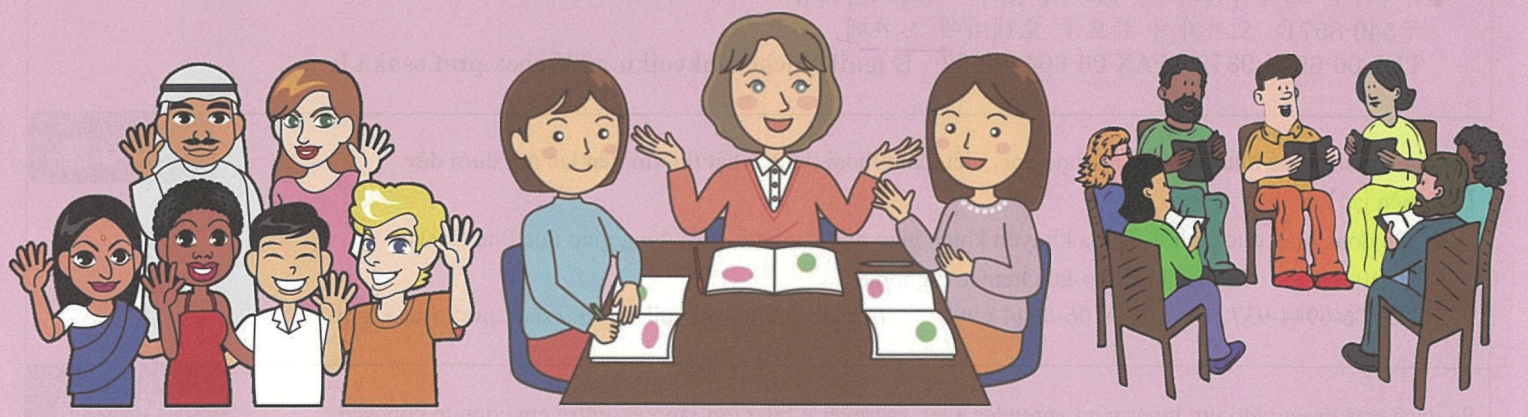


しきじ にほんごきょうしつ にほんご  
**「識字・日本語教室」で日本語の「よみ・かき・かいわ」を**

いっしょ まな  
**一緒に学びませんか？**



- 一起来“识字・日语教室”学习日语的读、写和会话吧！
- Mag-aral tayong “sumulat, magbasa at magsalita” sa wikang Hapon sa “Adult Learning and Literacy Japanese Language Class”
- ¿Desea usted aprender a “Leer-Escribir-Hablar en Japonés” junto con otros compañeros en las “clases de lectura, escritura, conversación” Japonés?
- เรียน「การอ่าน・การเขียน・การสนทนา」  
 ของภาษาญี่ปุ่นที่ห้องเรียนการอ่านออกเขียนได้ภาษาญี่ปุ่นด้วยกันไหม？
- Won't you learn “Reading, Writing, Conversation” in Japanese with us at the “Adult Learning and Literacy Japanese Language Classroom”?
- 「식자・일본어 교실」에서 일본어의 「읽기・쓰기・회화」를 같이 공부합시다.
- Hãy cùng chúng tôi 「học đọc・viết・đàm thoại」 tại 「lớp dạy tiếng Nhật・xóa mù chữ」
- Sala de aula de Alfabetização em língua japonesa. Vamos estudar juntos: Leitura . Escrita . Conversação(Yomi . Kaki . Kaiwa)?



にほんご よ か かいわ がくしゅう ばしょ さが ひと れんらく  
 日本語の読み書きや会話の学習ができる場所を探している人は連絡してください。

【連絡先】

◆大阪府教育庁 市町村教育室 地域教育振興課  
 〒540-8571 大阪市中央区大手前2丁目  
 TEL 06-6944-9372 FAX 06-6944-6902  
 E-mail shichosonkyoiku-g03@sbox.pref.osaka.lg.jp

【各市町村連絡先】

◆各市町村の  
 識字・日本語学習担当課一覧  
<https://www.pref.osaka.lg.jp/chikikyoiku/shichousonntanntouka/index.html>



各市町村の識字・日本語学習  
 担当課 各市町村の識字・日本語  
 学習担当課 各市町村の識字・日本語  
 学習担当課

如果您正在寻找学习日语读写和会话的平台，请联系我们。

中国語

【联系地址】

◆大阪府教育委员地区教育振兴课 社会教育组

〒540-8571 大阪市中央区大手前2丁目

TEL 06-6944-9372 FAX 06-6944-6902 E-mail shichosonkyoiku-g03@sbox.pref.osaka.lg.jp

Para sa mga naghahanap ng Pag-Basa ,Pag-Sulat at Pagsasalita ng NIHONGO ay maaring tumawag sa amin.

フィリピン語

【Contact】

◆Osaka Prefectural Board of Education (Osaka-fu Kyoiku iinkai), Regional Education Promotion Division (Chiiki Kyoiku Shinkou ka), Social Education Group (Shakai Kyoiku group)

2 Otemae, Chuo-ku, Osaka city, 540-8571

TEL: 06-6944-9372 FAX: 06-6944-6902 E-mail: shichosonkyoiku-g03@sbox.pref.osaka.lg.jp

Si usted está buscando un lugar en el que pueda aprender a leer, escribir o hablar Japonés.

スペイン語

Por favor, póngase en contacto con nosotros.

【Contacto】

◆Grupo de Educación Social , División Promocional de Educación Regional, Junta Educativa de la Prefectura de Osaka  
Otemae 2-chome, Chuo-ku, Osaka-shi, 540-8571

TEL 06-6944-9372 FAX 06-6944-6902 E-mail shichosonkyoiku-g03@sbox.pref.osaka.lg.jp

คนที่กำลังหาสถานที่ที่เรียนการอ่านการเขียนและการสนทนา

タイ語

กรุณาติดต่อต่อไป

【สถานที่ที่ติดต่อ】

◆ขะเคเคียววักคุกรุป แผนกการส่งเสริมการศึกษาท้องถิ่นคณะกรรมการการศึกษาจังหวัดโอซากา

540-8571 2โอเตะมาเอะโอเตะมาเอะจูกุโอซากากาจิ

TEL 06-6944-9372 FAX 06-6944-6902 E-mail shichosonkyoiku-g03@sbox.pref.osaka.lg.jp

If you are looking for a place to learn reading, writing and conversation in Japanese, please feel free to contact us.

英語

【Contact】

◆Osaka Prefectural Board of Education (Osaka-fu Kyoiku iinkai), Regional Education Promotion Division (Chiiki Kyoiku Shinkou ka), Social Education Group (Shakai Kyoiku group)

2 Otemae, Chuo-ku, Osaka city, 540-8571

TEL: 06-6944-9372 FAX: 06-6944-6902 E-mail: shichosonkyoiku-g03@sbox.pref.osaka.lg.jp

일본어의 읽기나 쓰기 회화를 배울 수 있는 장소를 찾고 있는 분은 연락해 주세요.

韓国・朝鮮語

【연락처】

◆오사카후 교육위원회 지역교육진흥과 사회교육그룹

〒540-8571 오사카시 추오구 오테마에 2초메

TEL 06-6944-9372 FAX 06-6944-6902 E-mail shichosonkyoiku-g03@sbox.pref.osaka.lg.jp

Những bạn đang có nhu cầu tìm chỗ học đọc, viết, đàm thoại tiếng Nhật thì xin liên lạc nơi dưới đây.

ベトナム語

【Xin liên lạc】

◆Tập đoàn giáo dục xã hội- Khoa khuyến khích giáo dục khu vực- Hội đồng giáo dục Phủ Osaka

〒540-8571 Osaka-shi Chuo-ku Otemae 2-chome

TEL 06-6944-9372 FAX 06-6944-6902 E-mail shichosonkyoiku-g03@sbox.pref.osaka.lg.jp

Se você está procurando um lugar para aprender a ler, escrever e falar em japonês entre em contato conosco.

ポルトガル語

【Contato】

◆Osaka Fu Kyouiku In Kai, Tiiki Kyouiku Shinkou Ka, Shakai Kyouiku Guru-pu

〒540-8571 Osaka Shi Chuo Ku Otemae 2choume

Tel:06-6944-9372 Fax:06-6944-6902 E-mail: shichosonkyoiku-g03@sbox.pref.osaka.lg.jp

