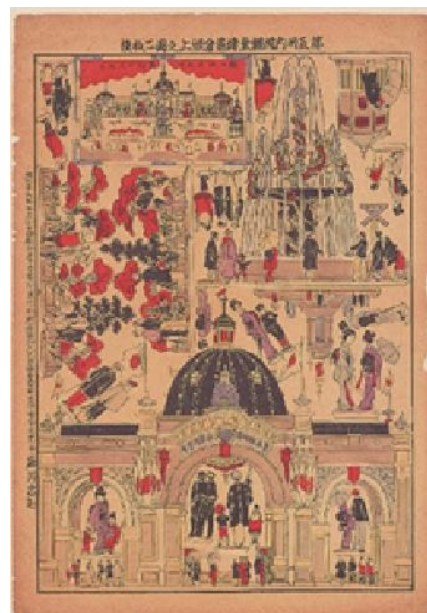


「立版古」

組み立てる錦絵



右：『第五回内国勸業博覧会組上之図』

左上：『川口伝信機神戸通り蒸気船浪花
入津之体切組灯笼』

左下：『浪速川口松嶋楼切組灯笼の図』

「立版古」は一枚摺りの浮世絵版画（錦絵）であり、おもちゃ絵のひとつです。風景や芝居の舞台の様子等を一枚の和紙に摺り、パーツを切り抜き立体的に組み立てるようにしたもので、現代のペーパークラフトのようなものです。

「立版古」という呼び名は上方での俗称で、江戸時代に、錦絵や摺物など木版印刷物のことを「はんこう（版行、板行）」と呼んだことに由来するらしいといわれています。

鑑賞用の浮世絵とは異なり、双六や物尽くし絵などと同様に消耗される実用むけ版画であるため、かなりの数が出版されたと推測されるにもかかわらず、現存するものは少なく、貴重なものです。当館所蔵資料より、その一部を展示します。

ところ 大阪府立中之島図書館 3階大阪資料・古典籍室 I

令和 7 年

令和 8 年

とき 11 月 17 日（月曜日）～ 1 月 17 日（土曜日）

平日 9 時～20 時、土曜日 9 時～17 時 入場無料

*期間中の休館日は、毎週日曜・祝日（11 月 24 日（月曜日）、年末年始 12 月 29 日（月曜日）から 1 月 3 日（土曜日）、1 月 12 日（月曜日）

大阪資料・古典籍室小展示 大阪資料・古典籍室 1 内の展示ケースを用いて、さまざまなテーマで当館所蔵資料をご紹介します。過去の展示はホームページをご覧ください。
<https://www.library.pref.osaka.jp/site/osaka/stjtop.html>




@osaka_pref_lib

展示資料一覧

	書名	著者	出版者	出版年	請求記号
1	川口伝信機神戸通り蒸気船 浪花入津之体切組灯籠	長谷川貞信画	綿屋喜兵衛	[明治初期]	枚/461
2	第五回内国勸業博覧会組上 之図	藤川忠七著		明治 36 (1903) 年	枚/23
3	大極新版切組燈籠祭礼御神 輿ノ図	長谷川貞信画	古鹿吉兵衛	[明治]	枚/615
4	浪速川口松嶋楼切組燈籠の 図	長谷川小信画			枚/419
5	大しんぱん切くみとうろう 妹背山三段目	長谷川小信画			枚/255

サイネージ・パネル展示（全期間 ただし実物の展示はありません）

	書名	著者	出版年	請求記号	おおさか e コレクション
1	仮名手本忠臣蔵	長谷川貞信	綿屋喜兵衛	甲雑/112	

サイネージ展示で、ご紹介する資料は、
大阪府立図書館デジタルアーカイブ「おおさか e コレクション」でも閲覧いただけます。

