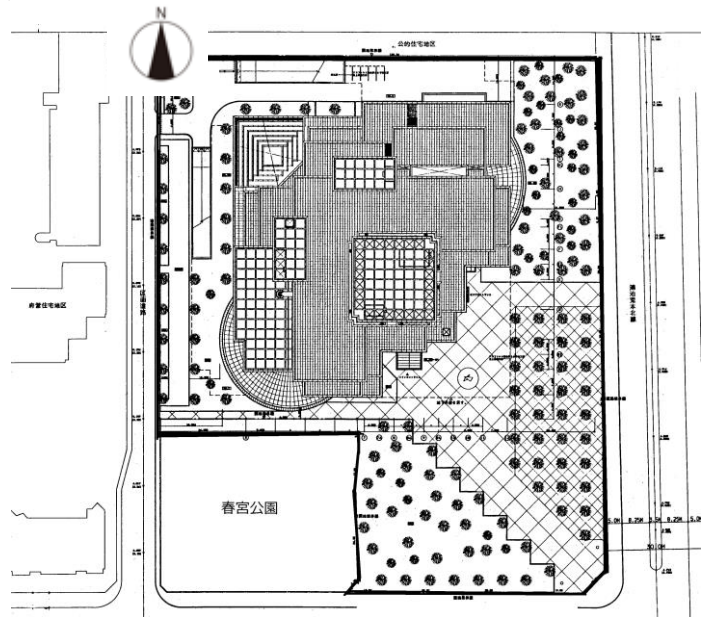


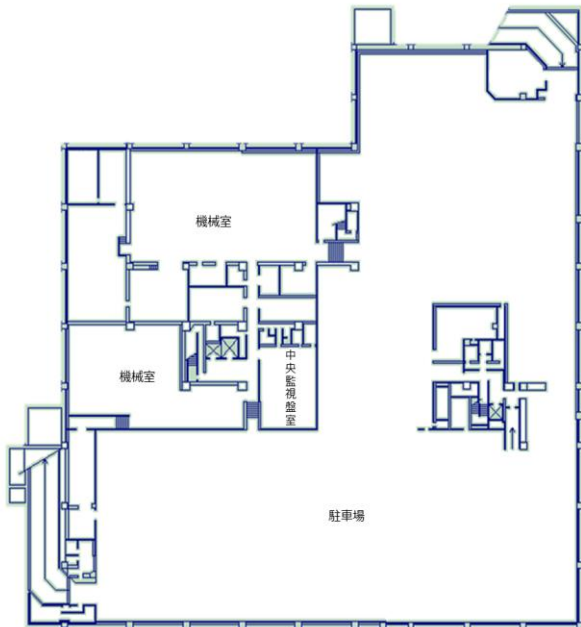
# 《敷地建物・建物平面図》 平成31年4月1日現在

## 敷地

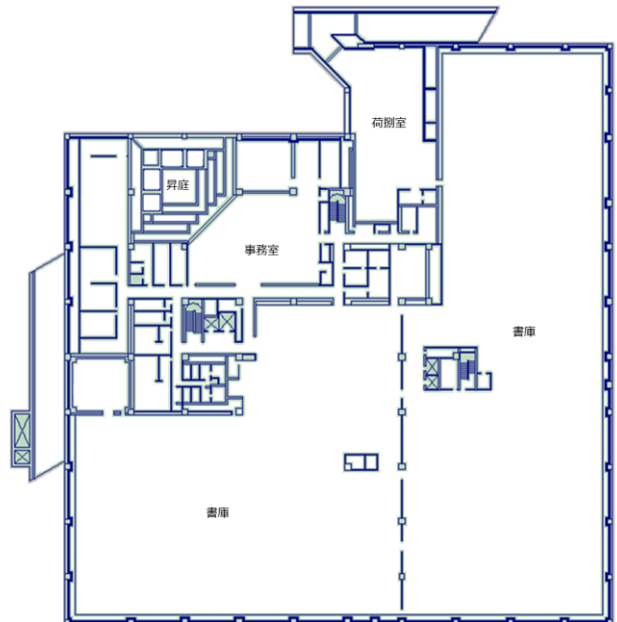
構造	鉄骨鉄筋コンクリート造	
	地下2階・地上4階・塔屋	
建物面積	敷地面積	18,500 m <sup>2</sup>
	建築面積	6,426 m <sup>2</sup>
	延床面積	30,770 m <sup>2</sup>
床面積内訳	閲覧室等	6,564 m <sup>2</sup>
	書庫	6,524 m <sup>2</sup>
	ホール・会議室	1,811 m <sup>2</sup>
	カフェ・食堂	255 m <sup>2</sup>
	駐車場	5,098 m <sup>2</sup>
	事務室等	10,518 m <sup>2</sup>
	計	30,770 m <sup>2</sup>



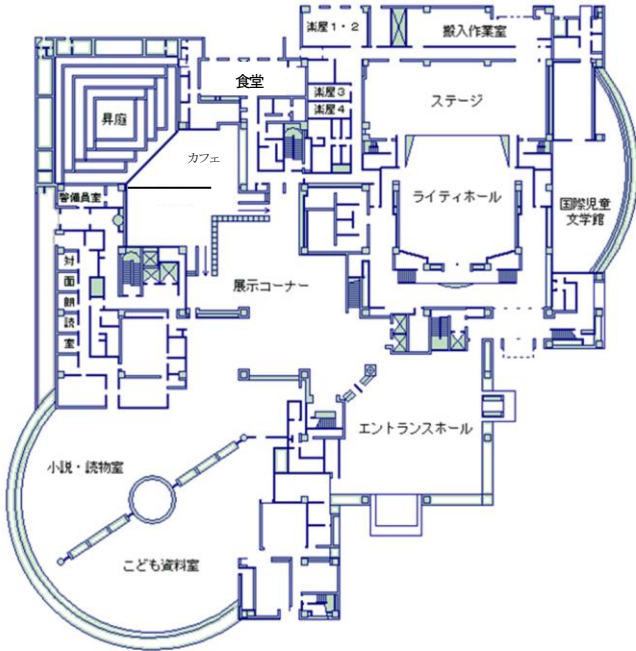
B2 F 6,975 m<sup>2</sup>



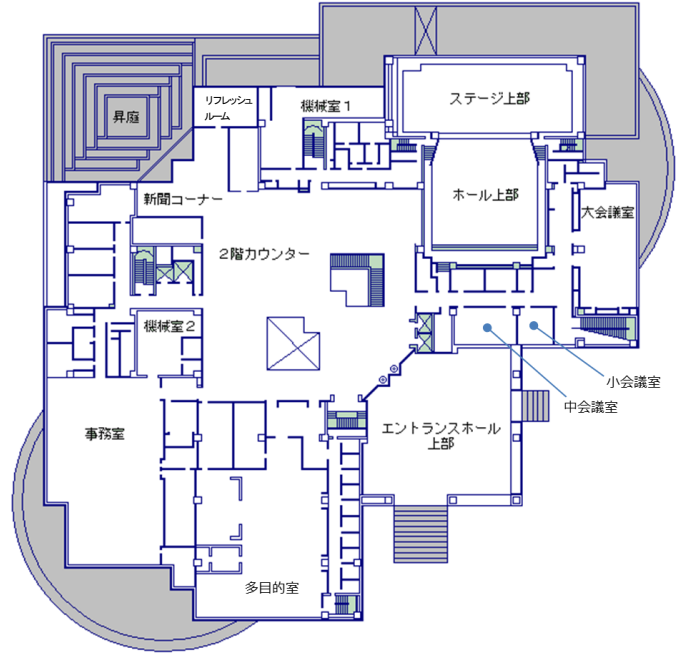
B1 F 7,698 m<sup>2</sup>



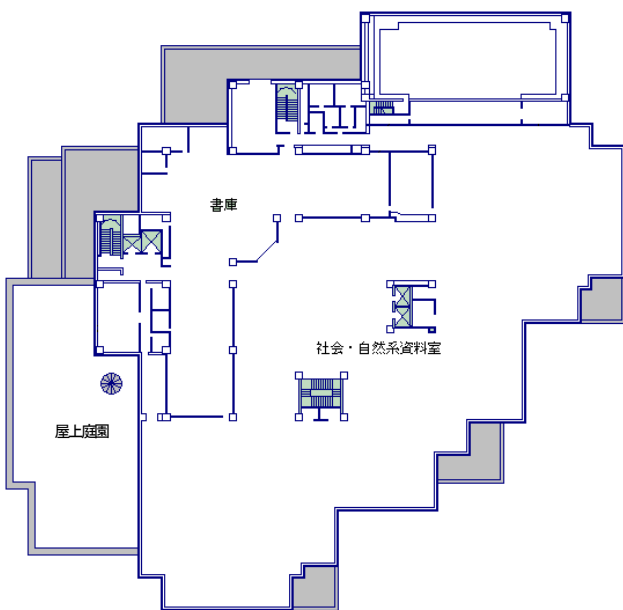
1 F 5,813 m<sup>2</sup>



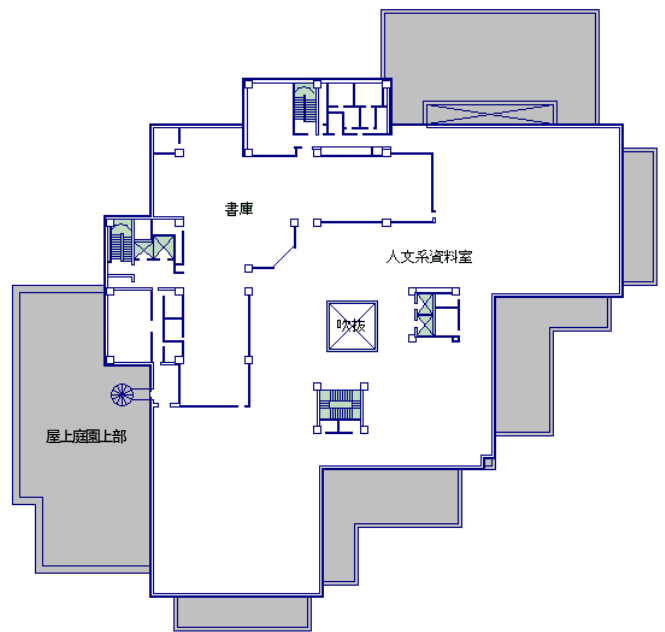
2 F 3,725 m<sup>2</sup>



3 F 3,453 m<sup>2</sup>



4 F 2,887 m<sup>2</sup>



●閲覧室、ホール・会議室等の状況

	室名	主な蔵書資料など	座席数	面積 (㎡)	開架冊数
4階	人文系資料室	文学、芸術、スポーツ、娯楽、言語、図書館学、心理学、宗教、歴史、地図、ガイドブックなど、人文科学関係の図書や雑誌、外国語資料、オンラインデータベース、CD-ROM等	233	1,835	142,000
3階	社会・自然系資料室	政治、法律、経済、福祉、教育、民俗学、軍事、コンピュータ、医学、工学、料理、手芸、育児、農林水産、園芸、商業、交通、府政資料など、社会・自然科学関係の図書や雑誌、外国語資料、オンラインデータベース、CD-ROM等	291	2,311	185,000
2階	新聞・住宅地図コーナー、複写カウンター	全国紙、スポーツ紙、住宅地図、オンラインデータベース等 複写サービス	84	460	5,600
	研究室		10(室)	66	-
	多目的室		72	189	-
	大会議室	会議やサークル活動など利用可(有料)	72	163	-
	中会議室		30	48	-
	小会議室		18	32	-
リフレッシュルーム	休憩室	-	51	-	
1階	小説・読物室	大活字本、日本の小説、エッセイ、ルポルタージュ、英米の翻訳小説、文庫本、新書、全国の電話帳(最新版のみ)、オーディオ・ビジュアル資料(CD、DVD)等	50	666	54,000
	こども資料室	絵本、よみもの、紙芝居、外国語の絵本、児童文学の研究資料、中高生のためのヤング・アダルト資料、視覚障がい児のための点字資料等	100	627	48,000
	障がい者支援室	障がい者サービスの窓口	7(室)	112	-
	国際児童文学館	約80万点の日本や外国の子どもの本等	21	311	10,000
	YA展示コーナー	主に中高生を対象とした資料を展示	7	-	2,000
	展示コーナー	さまざまな展示を実施	15	125	-
	セルフカフェ		30	115	-
	食堂		55	140	-
	ホール	座席数384席の多目的ホール(有料)。親子室、車椅子対応の席あり。	384	1,568	-
	計		1,479	8,819	446,600