

# 《敷地建物・建物平面図》 平成28年4月1日現在

- 構造 鉄骨鉄筋コンクリート造  
地下2階・地上4階・塔屋
- 建物面積
 

敷地面積	18,500	m <sup>2</sup>
建築面積	6,426	m <sup>2</sup>
延床面積	30,770	m <sup>2</sup>
- 床面積内訳
 

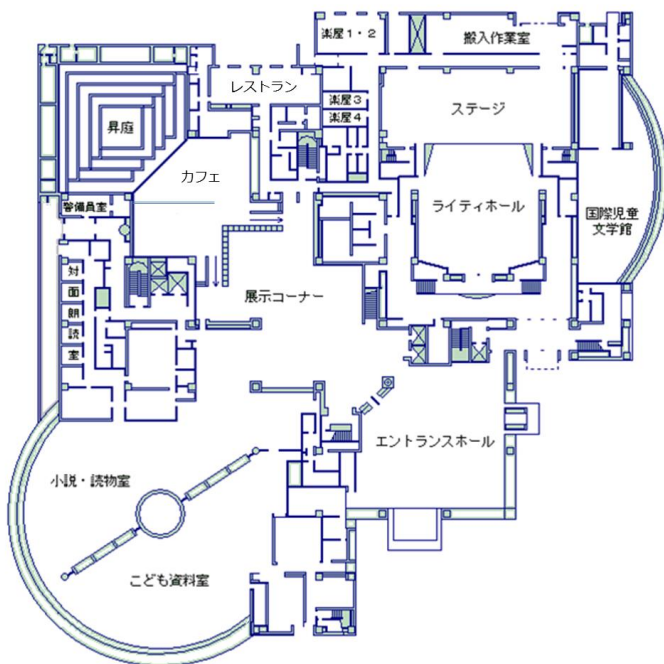
閲覧室等	6,564	m <sup>2</sup>
書庫	6,524	m <sup>2</sup>
ホール・会議室	1,811	m <sup>2</sup>
読書カフェ	115	m <sup>2</sup>
駐車場	5,098	m <sup>2</sup>
事務室等	10,658	m <sup>2</sup>
計	30,770	m <sup>2</sup>

## ○ 閲覧室等の状況

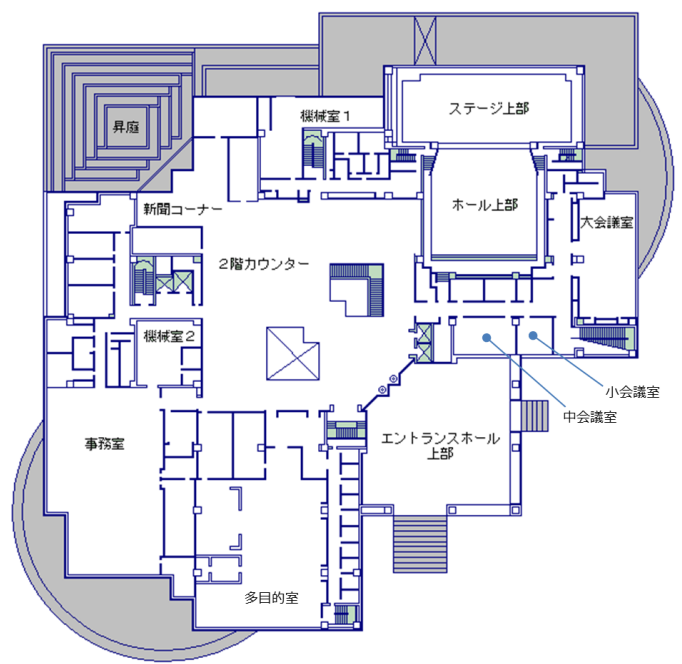
室名	座席数	面積(m <sup>2</sup> )	開架冊数
人文系資料室	233	1,835	140,000
社会・自然系資料室	291	2,311	180,000
2階カウンター	-	338	5,500
新聞コーナー	84	122	-
研究室	10(室)	66	-
小説読物室	50	666	57,000
こども資料室	100	627	45,000
対面朗読室	7(室)	112	-
国際児童文学館	21	311	10,000
企画展示エリア・グループ読書エリア	15	125	-
その他	-	51	-
計	811	6,564	437,500

ホール	380	1,568
大会議室	72	163
中会議室	30	48
小会議室	18	32
読書カフェ	31	115
計	531	1,926

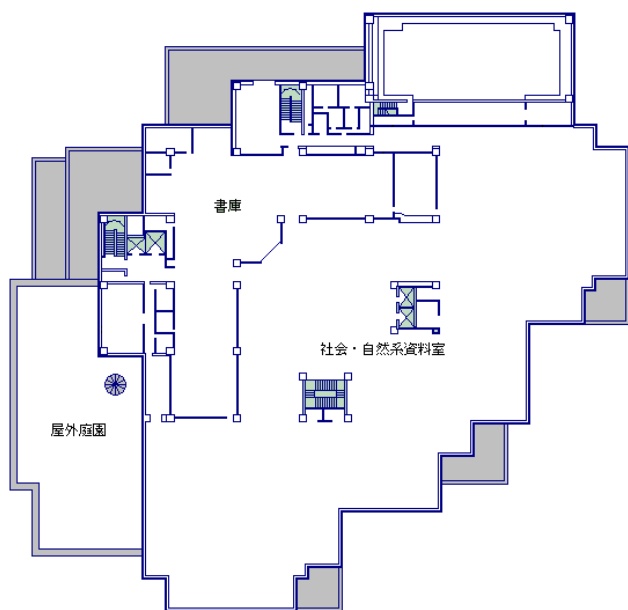
1 F 5,813 m<sup>2</sup>



2 F 3,725 m<sup>2</sup>

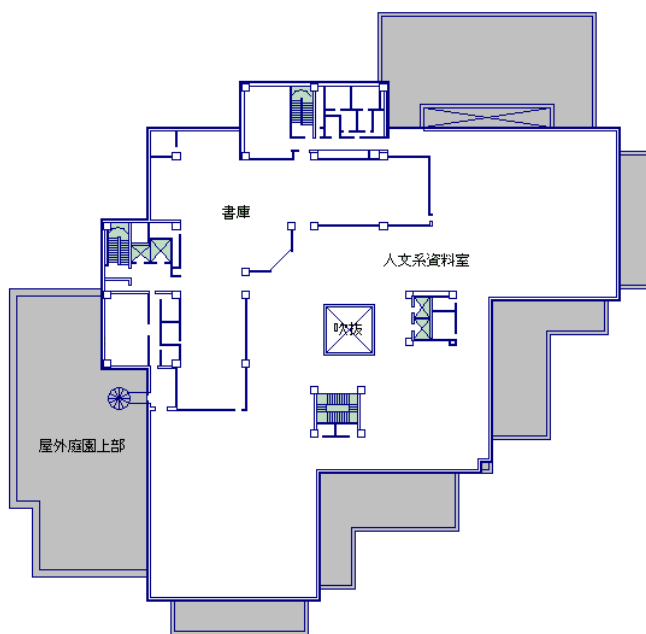


3F 3,453㎡

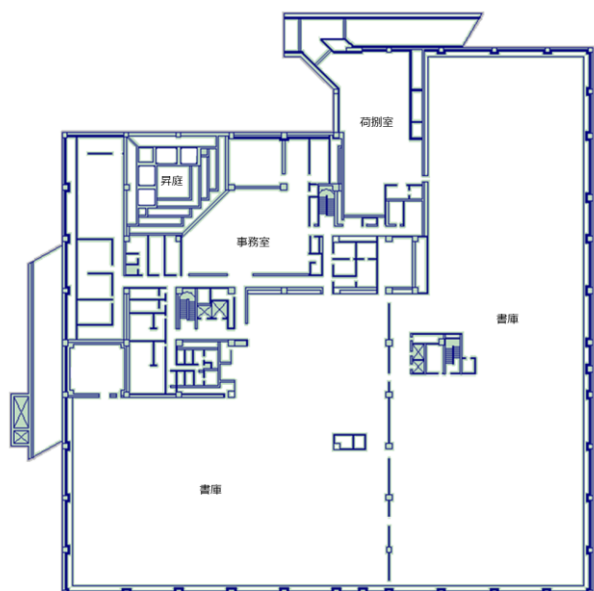


4F 2,887㎡

塔屋 219㎡



B1F 7,698㎡



B2F 6,975㎡

