

# 関連展示

## さわっておどろく！ 触覚がひらく絵画、読書の世界

会 期:平成26年4月29日(火・祝)～5月18日(日)

場 所:大阪府立中央図書館 1階展示コーナー

内 容:さわって楽しめる展示物を集めました。世界の名画、ボードカービング、さわる絵本などなど。でもそれは、バリアフリーの取組ではなく、視覚障がい者(触常者)にも健常者(見常者)にもさわっておどろいてもらう試みです。やさしく、ゆっくりと一つ一つの作品にさわってみましょう。

## 《講座申込方法》

会 場 大阪府立中央図書館 ライティホール  
近鉄けいはんな線(地下鉄中央線)荒本駅下車  
①番出口から、北西約400m

時 間 14:30～16:00

受付は13:30からおこないます。

申込方法 往復ハガキ、FAX、インターネット、来館のいずれか。  
住所・名前(ふりがな)・電話番号(FAX 申込の場合は返信先の FAX 番号も)・「身体でみる異文化の世界」と記入のうえ、右記までお申し込みください。※グループでの申込も可。グループ全員の名前(代表者名には○印)、代表者の住所・電話番号(FAX申込の場合は返信先のFAX番号)を明記してください。

定 員 380人(いずれも申込先着順)

受講していただけるかどうかは、受講票等にてお知らせいたします。(FAXの誤作動等が起こりえます。お申込み後、10日を過ぎても受講票等が届かない場合は、確認のためのお電話(右に記載)をいただくと助かります)

### 参加申込用紙 (FAX用)

下の表にご記入いただき、この用紙のまま送信してください。

送信先 大阪府立中央図書館 「生涯学習事業」担当

FAX 06-6745-0262

参加希望日	平成26年度第1回府民講座 「身体でみる異文化の世界」受講希望
ご住所	〒
お名前	(ふりがな)
連絡先	TEL ( ) FAX ( ) E-mail ( )

※申込みにより取得した個人情報はイベントの参加の確認・連絡以外には使用いたしません。

締切日 5月13日(火)(必着)  
申込者多数の場合は先着順とし、締切日以前でも申し込みを締め切らせていただきます。ご了承ください。  
※定員に達しない場合は締切りを延長します。

受講料 500円  
※当日受付にてお払い下さい。  
受付にて身体障害者手帳を提示された方とその介助者は無料です。  
※手話通訳をご用意しています。

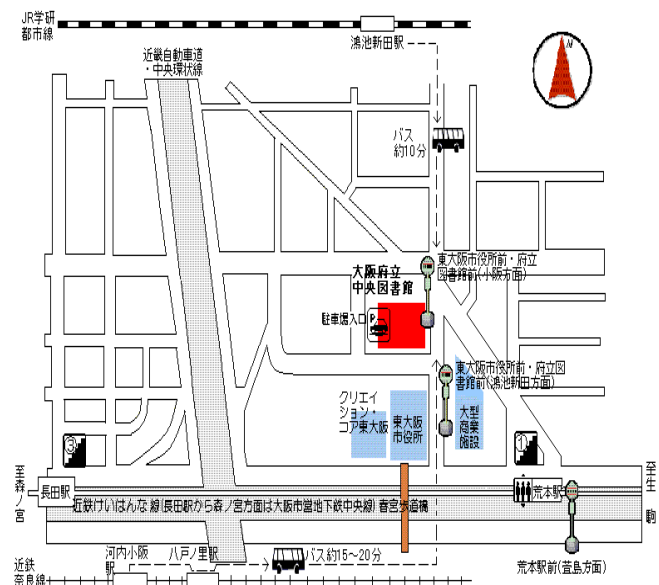
[申込・問合せ先]

大阪府立中央図書館「生涯学習事業」担当

〒577-0011 東大阪市荒本北1-2-1

TEL 06-6745-0170(代表) FAX 06-6745-0262

### <会場への地図>



近鉄けいはんな線(地下鉄中央線)「荒本」駅下車。

①番出口を出て、北西へ約400m

FAXで申し込まれる方は、必ず返信先のFAX番号をお書きください。