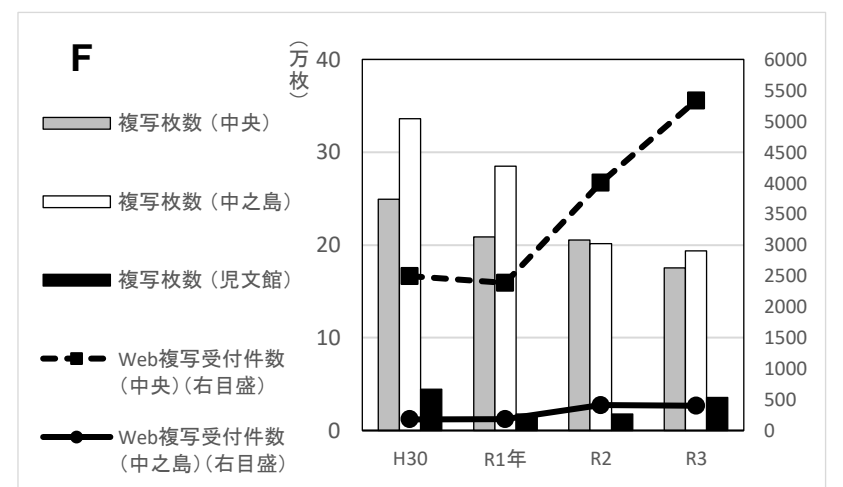
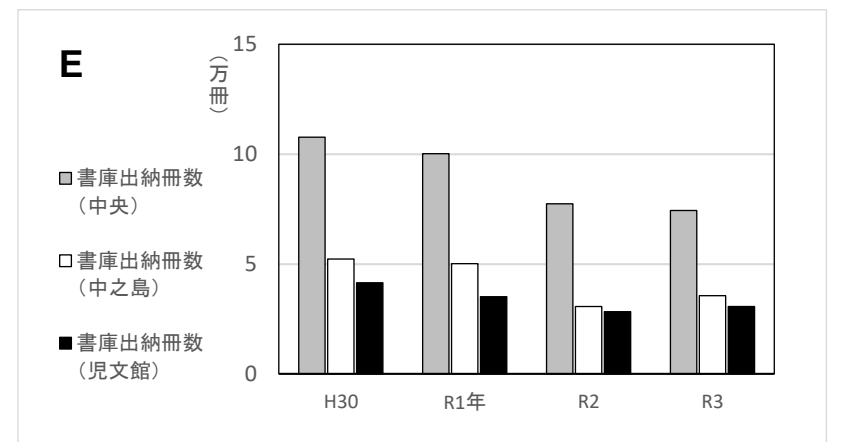
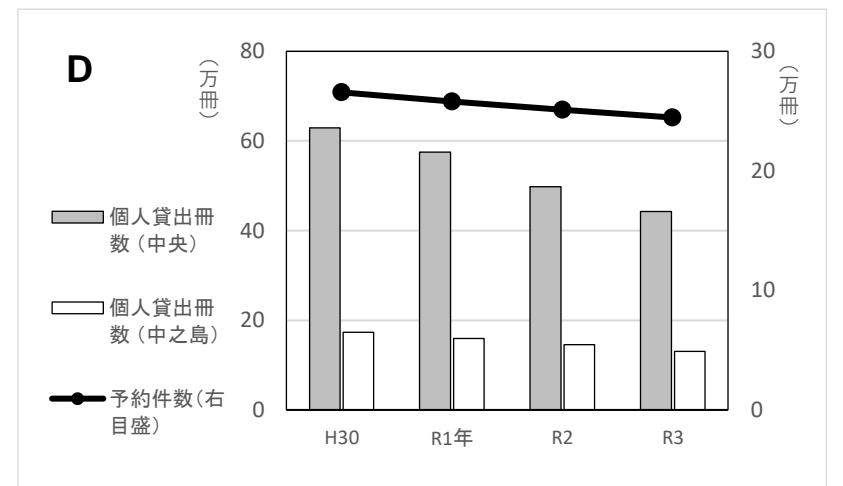
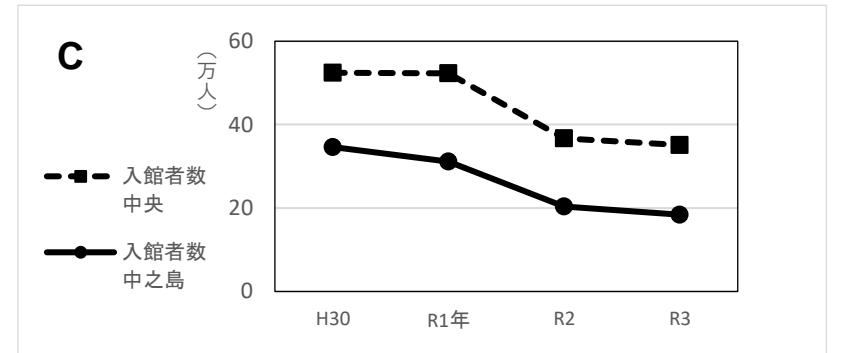
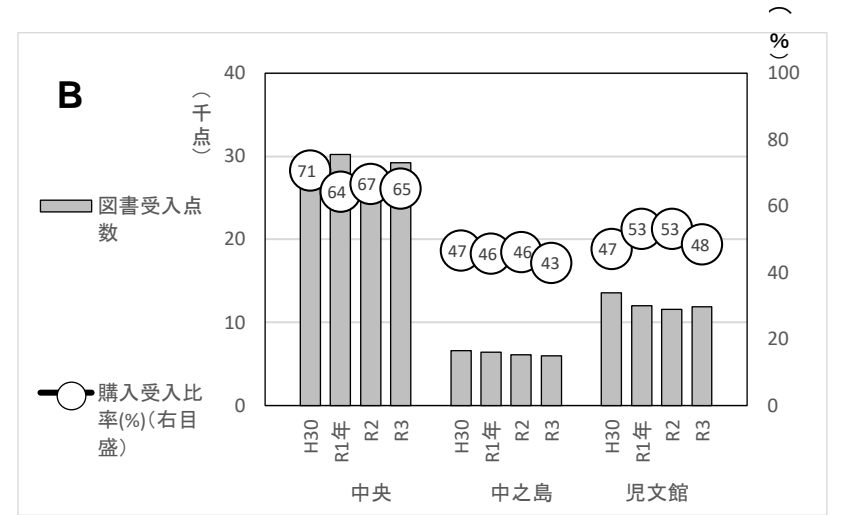
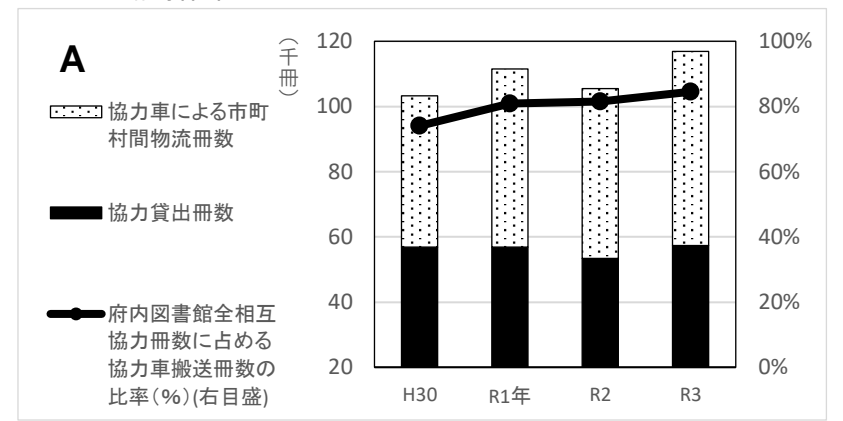


# 基礎指標（第四期）【令和3年度】

※新型コロナウイルス感染拡大防止のため、令和2年2月20日以降イベント・講座等中止・延期。  
令和2年3月2日～5月15日／令和3年4月25日～6月20日まで臨時休館

項目名	館名	H30年度	R1年度	R2年度	R3年度	グラフ
<b>【当初予算】</b>						
1 図書館費(百万円、人件費含まない)	中央	685	727	732	794	
	中之島	100	101	102	100	
2 資料購入費(百万円)	中央	82	83	84	79	
	中之島	21	22	21	21	
3 臨時的経費(百万円)	(2館合計)	37	58	133	175	
4 当初予算額合計(百万円)		822	886	967	1,069	
<b>【協力業務】</b>						
5 協力貸出冊数	(両館共通)	56,904	56,891	53,390	57,415	A
6 協力車による市町村間等物流冊数		46,305	54,689	52,024	59,429	A
7 府域図書館の全相互協力冊数		139,353	137,891	129,239	138,250	
8 府域図書館全相互協力冊数(7)に占める協力車搬送冊数(5)+(6)の比率(%)		74.1	80.9	81.6	84.5	A
9 協力レファレンス質問件数	(2館合計)	186	173	119	109	
<b>【資料収集・整理】</b>						
10 蔵書冊数	中央	2,151,604	2,178,390	2,207,813	2,238,361	
	中之島	609,108	614,566	619,891	625,419	
	合計	2,760,712	2,792,956	2,827,704	2,863,780	
11 図書受入点数	中央	28,475	30,205	28,766	29,212	B
	中之島	6,619	6,404	6,133	5,975	B
	児文館	13,558	12,027	11,567	11,888	B
	合計	48,652	48,636	46,466	47,075	
12 購入受入点数	中央	20,137	19,436	19,199	19,081	B
	中之島	3,088	2,925	2,834	2,566	B
	児文館	6,395	6,401	6,158	5,763	B
	合計	29,620	28,762	28,191	27,410	
13 受入雑誌タイトル数	中央	3,142	3,052	3,110	3,077	
	中之島	1,509	1,496	1,457	1,424	
14 オンラインデータベース契約タイトル数	中央	22	22	22	22	H
	中之島	11	11	11	11	H
15 「おおさかeコレクション」公開データ数(累積)	(両館共通)	32,555	32,655	44,230	50,954	
<b>【利用者サービス】</b>						
16 開館日数	中央	295	274	261	250	
	中之島	286	260	254	246	
17 入館者数	中央	524,437	522,346	366,991	351,149	C
	( )は開館日1日あたり	(1,778)	(1,906)	(1,406)	(1,405)	
	中之島	346,282	311,391	203,262	184,150	C
	( )は開館日1日あたり	(1,211)	(1,198)	(800)	(749)	
	児文館	19,402	18,478	15,499	16,412	
	合計	890,121	852,215	585,752	551,711	
18 新規登録者数	中央	7,808	7,415	6,202	5,573	
	中之島	4,065	3,663	2,768	2,548	
	合計	11,873	11,078	8,970	8,121	
19 有効登録者数	(両館共通)	63,982	61,305	55,218	50,057	
20 個人貸出冊数	中央	629,496	574,894	498,306	442,530	D
	中之島	173,262	159,123	145,164	130,432	D
	合計	802,758	734,017	643,470	572,962	
21 書庫出納冊数	中央	107,737	100,174	77,494	74,449	E
	中之島	52,221	50,087	30,703	35,561	E
	児文館	41,453	35,133	28,327	30,729	E
	合計	201,411	185,394	136,524	140,739	
22 予約件数		265,655	257,915	251,007	244,589	D
23 複写枚数	中央	249,297	208,560	205,299	175,297	F
	中之島	336,098	284,956	201,634	193,817	F
	児文館	44,519	18,047	17,970	35,780	F
	合計	629,914	511,563	424,903	404,894	



項目名	館名	H30年度	R1年度	R2年度	R3年度	グラフ
24 レファレンス質問件数	中央	76,718	64,578	45,717	46,615	G
	中之島	34,025	28,936	26,510	29,137	G
	合計	110,743	93,514	72,227	75,752	
25 データベース利用回数 * オンライン、ROM等の合計	中央	5,915	4,535	3,479	3,154	H
	中之島	6,082	4,986	3,956	3,712	H
	合計	11,997	9,521	7,435	6,866	
26 見学・視察・実習等受入人数	中央	1,951	1,504	476	380	
	中之島	60	73	37	17	
	合計	2,011	1,577	513	397	
27 展示貸出件数	中央	9	5	3	2	
	中之島	8	9	5	3	
	合計	17	14	8	5	
28 所蔵資料のメディア掲載件数 出版掲載件数	中央	19	15	12	26	
	中之島	170	131	143	136	
	児文館	24	25	17	14	
	合計	213	171	172	176	
29 HPアクセス数 * <a href="http://www.library.pref.osaka.jp/">http://www.library.pref.osaka.jp/</a> 内の静的ページ合計		10,661,849	10,891,790	11,080,535	12,217,042	I
30 検索回数(両館、携帯含む)		4,672,589	3,834,186	4,783,610	5,181,528	I
31 検索回数(児文館、携帯含む)		794,826	830,213	1,040,062	1,287,302	I
32 横断検索検索回数		479,980	464,534	432,912	435,011	
33 Web複写サービス受付件数	中央	2,496	2,387	4,006	5,336	F
	中之島	179	184	412	398	F
	合計	2,675	2,571	4,418	5,734	
34 e-レファレンス質問件数	中央	328	322	629	491	
	中之島	319	245	484	455	
	合計	647	567	1,113	946	G
35 レファレンス事例公開数(累積)	(両館共通)	2,470	2,675	2,938	3,164	
36 レファレンス事例DBアクセス数 * 当館レファレンス事例DBと、NDLレファレンス協同データベース掲載の当館事例に対するアクセス数の合計	(両館共通)	1,470,292	1,559,183	1,654,190	1,811,105	G

【障がい者支援(中央のみ)】

37 対面朗読サービス実施回数		1,356	1,270	1,381	1,329	J
38 身体障がい者向け郵送貸出冊数		1,411	1,408	1,879	2,352	J
39 点字・録音図書郵送貸出タイトル数		8,616	7,093	5,741	4,908	J

【児童や学校へのサービス(中央のみ)】

40 児童書貸出冊数(冊)		205,359	194,282	155,278	153,493	K
41 おはなし会・おたのしみ会参加者数		6,584	4,770	717	592	K
42 見学・調べ学習などの参加者数		1,136	815	312	129	K

【利用者満足度】(満足・大変満足の合計)

43 図書館利用全体	中央	96.0	96.2	96.2	96.9	
	中之島	94.6	96.7	95.9	96.5	
	平均(%)	95.4	96.3	96.2	96.7	
44 蔵書満足度(来館者)	中央	88.1	90.1	91.3	93.0	
	中之島	87.2	86.1	84.6	90.9	
	平均(%)	87.7	88.6	89.6	92.2	
45 蔵書満足度(府域図書館)	(両館共通)	93.0	97.7	97.7	97.5	
46 調査相談	中央	94.0	94.4	94.2	95.5	
	中之島	93.1	94.8	93.2	97.2	
	平均(%)	93.4	94.6	93.8	96.4	
47 e-レファレンス満足度	(両館共通)	96.2	98.1	96.3	92.0	

【大阪府域公立図書館指標】

項目名	館名	H29年度	H30年度	R1年度	R2年度	グラフ
大阪府推計人口		8,819,416	8,813,576	8,819,226	8,802,755	
48 府域公立図書館 蔵書数(冊)		25,793,533	25,889,983	26,188,184	26,285,049	
49 府域公立図書館 人口1人あたり蔵書数(冊)		2.92	2.94	2.97	2.99	L
50 府域公立図書館 貸出数(冊)		53,977,768	52,741,523	48,758,849	41,498,480	
51 府域公立図書館 人口1人あたり貸出数(冊)		6.12	5.98	5.53	4.71	L
52 府域公立図書館 資料費総額(百万円)		1,477	1,422	1,412	1,521	
53 府域公立図書館 人口1人あたり資料費(円)		167	161	160	173	L
54 府域公立図書館 団体貸出数(冊)		1,685,209	1,720,972	1,679,237	1,383,874	

図「大阪公共図書館協会会報 別紙 奉仕概況・予算一覧」による。統計には公民館図書室等を含む。

