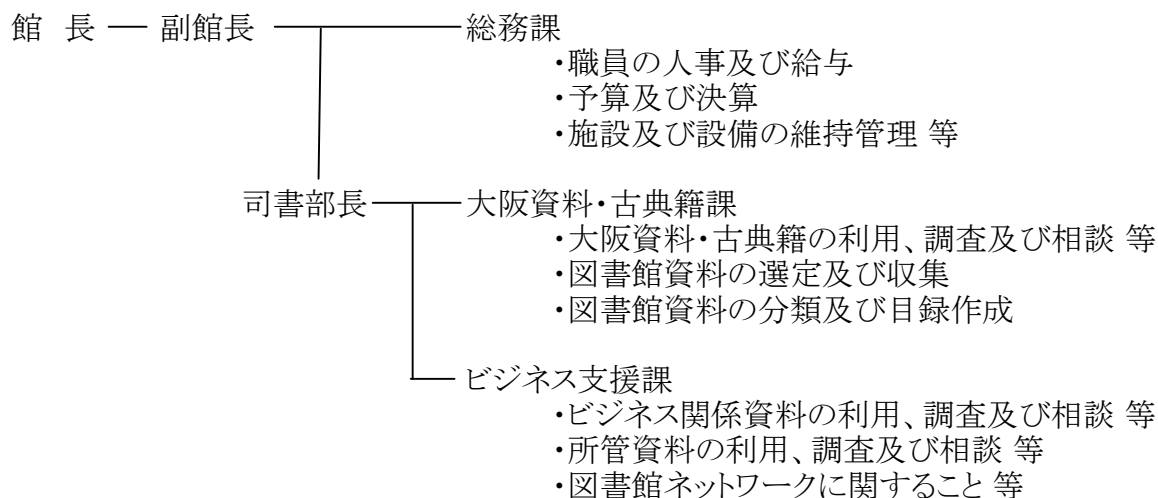


組 織

平成24年度



現員表

(平成24年4月 1日現在)

部課名	職名	館長	副館長	部長	課長	主査	副主査	司書	主事	再任用	合計
館	長	1									1
副	館長		1								1
総	務課				1	1	2			3	7
司書部	大阪資料・古典籍課			1	1	3	3				8
	ビジネス支援課				1	2	3			3	9
合	計	1	1	1	3	6	8	0	0	6	26

業務の概要

- 1 府民への直接サービス(大阪資料・古典籍／ビジネス支援)
 - 貸出・閲覧・複写・調査相談・利用案内
- 2 図書館協力業務
 - 図書館間相互協力・研修
- 3 資料の選定及び収集・分類・目録作成・保存
- 4 生涯学習事業
 - 講演会・講座・展示会の実施、博物館等への展示物貸出
- 5 広報
 - ホームページ・メールマガジンの作成、放映・出版物への資料提供