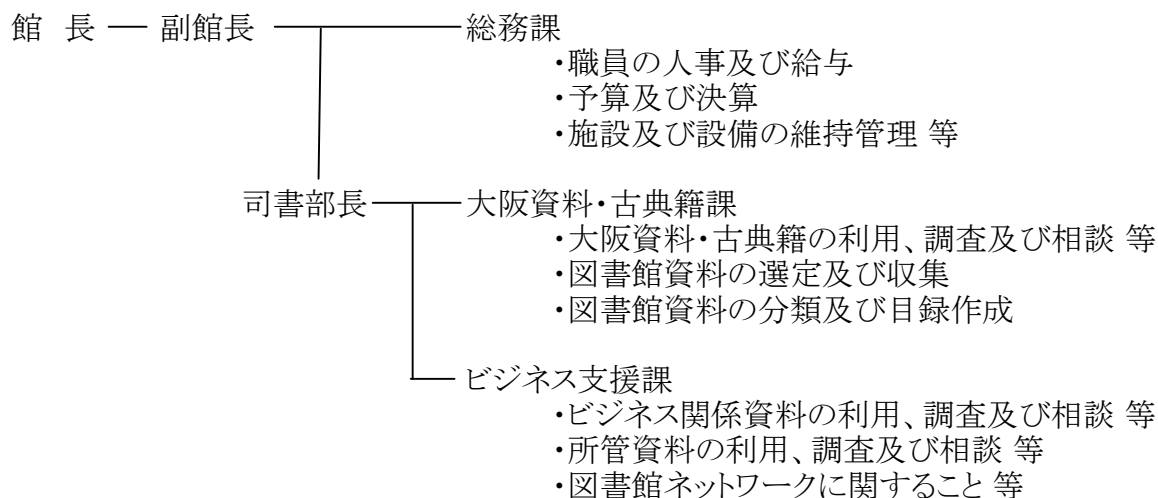


組 織

平成23年度



現員表

(平成23年4月18日現在)

部課名	職 名	館 長	副 館 長	部 長	課 長	主 査	副 主 査	司 書	主 事	再 任 用	合 計
館	長	1									1
副 館	長		1								1
総 務	課				1	1	1		2	2	7
司 書 部	大阪資料・古典籍課			1	1	3	1	3			9
	ビジネス支援課				1	3	2	2		1	9
合	計	1	1	1	3	7	4	5	2	3	27

業務の概要

- 1 府民への直接サービス(大阪資料・古典籍／ビジネス支援)
 - 貸出・閲覧・複写・調査相談・利用案内
- 2 図書館協力業務
 - 図書館間相互協力・研修
- 3 資料の選定及び収集・分類・目録作成・保存
- 4 生涯学習事業
 - 講演会・講座・展示会の実施、博物館等への展示物貸出
- 5 広 報
 - ホームページ・メールマガジンの作成、放映・出版物への資料提供