

大阪府では、毎月第1土曜日・日曜日を「OSAKA PAGE ONE の日」とし、この日を中心に、子どもの読書推進についての啓発、乳幼児への読み聞かせや、中高生が魅力的な本と出会うための取組みなど、家庭や地域での読書活動を促進するための取組みを進めていきます。

若者のみなさんへ！

第12回 あなたのおすすめ

本のPOP広場

POP募集と選考・展示のご案内

※POPという言葉は「本を読みたい気持ちにさせる文章やイラスト」の意味で使用しています。

“本のPOP”大募集！

～POPで、あなたの感動を広めてみませんか！～

募集期間：7月1日(月曜日)～9月7日(土曜日)《必着》

おもしろい、泣けた、心に残る、力がわく、どんな図書でもよいのです！
ご応募お待ちしております！

(中学校の部)
昨年度最優秀賞作品



「こんな本を読みたかった」
「世界観が変わった」
「面白すぎて読むのが止まらなかった」
「なんちゅうもんを読ましてくれたんや…」

そんな感動をPOPに表現し、
あなたの大好きな本の魅力を
広めてみませんか？
展示されたPOPを見て、
本の新たな魅力を発見しませんか？

(高校の部)
昨年度最優秀賞作品



【展示について】原則として入賞作品等を含んだ全応募作品を、可能な限り展示いたします。

作品展示期間：10月16日(水曜日)～11月6日(水曜日)

展示場所：大阪府立中央図書館1階

昨年度の記録：<http://www.library.pref.osaka.jp/site/central/30pop.html>

※詳細は裏面をどうぞ

主催：大阪府立中央図書館

協賛：大阪公共図書館協会

●● 本のPOP広場 募集と選考について ●●

【募集について】

- ① 応募資格……中学校の部: 中学校・中等部の在籍者又は中学生相当年齢(西暦2020年4月1日現在13歳~15歳)の方
高校の部: 高校・高等部の在籍者又は高校生相当年齢(西暦2020年4月1日現在16歳~18歳)の方
- ② 対象資料……図書のみ(漫画本は不可)
- ③ POPの規格……(1)【大きさ】105mm×148mm(A6判)から148mm×210mm(A5判)まで(角をカットするなど、形は自由)
(2)【材質】紙(画用紙程度の厚みのある紙が望ましい)
(3)【画材】自由
(4)【本の紹介文】制限字数なし
- ④ 作品提出……POP作品の裏に左下の応募用紙(コピー可)を貼り付けたうえで来館・郵送にてご応募ください。
- ⑤ 募集期間……西暦2019年7月1日(月曜日)~9月7日(土曜日)【**必着**】
- ⑥ 応募上の注意……(1)応募は1人につき5点以内といたします。
(2)POPは手書きされたものに限ります。
(既存のイラスト集など使用したコラージュは不可)。
(3)学校単位でご応募いただく場合、**1校につき200点以内**といたします。
(4)オリジナル作品(未発表)に限ります。
(5)応募作品の著作権・所有権は主催者に帰属いたします。
(6)応募作品は原則として返却いたしません。
ただし、返却を希望する場合は、**返信用切手を添えて**ご応募ください。
(7)応募作品のうち入賞及び特別賞作品を含む一定数は事業終了後に当館ホームページでの公開(ダウンロードも可)や冊子への掲載及び当館閲覧室での活用など、広くご利用いただく予定です。既存のキャラクターなど著作権を侵害する恐れのあるイラストや文章などは使用しないでください。

注:【大きさ】を厳守すること

【選考について】

- ① 応募作品を中学校の部と高校の部の2部門に分けて、入賞作品を決定します。
- ② 第1次審査(当館職員による選考)
当館職員が本の紹介文の内容とデザイン性を総合的に判断して、部門別にそれぞれ一定数を選考します(同一人物の作品は2点以内とする)。
- ③ 第2次審査(審査員による選考)
- ④ 賞の区分
部門別に最優秀賞・優秀賞・優良賞・大阪公共図書館協会賞を授与します。さらに、大阪府立中央図書館職員が選考のうえ、特別賞を授与します。
- ⑤ 表彰状の贈呈
各受賞者には大阪府立中央図書館より表彰状を贈呈いたします。贈呈式は11月3日(日曜日)におこなう予定です。また、原則として全応募作品を10月16日(水曜日)から11月6日(水曜日)まで当館1階にて展示する予定です。

【応募用紙】

≪切り取り≫

【本のPOP広場 応募用紙】

必ず全ての項目を記入してください

1. あなたのオススメ本

- ① タイトル ()
- ② 著者・编者 ()
- ③ ISBN番号 978 - ()

※本の裏表紙にある978で始まる10ケタもしくは13ケタの番号を、978以降から正しく記入してください

2. POP作成者

- ① 中学校の部・高校の部 【どちらかに○】
- ② お名前 ()
ふりがな () [年齢]
- ※ふりがなを必ずご記入ください。
- ③ ペンネーム ()
※ペンネームは冊子やHP等へ掲載させていただくことがあります。
- ④ 学校名 ()
学年・クラス ()

3. 連絡先(〒・住所・TEL) ※団体申込は、学校住所・TELを記入

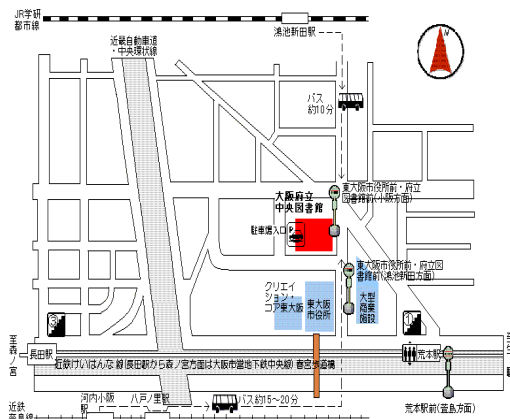
※団体申込は、担当の先生のお名前 () 先生
受賞連絡は、担当の先生宛に連絡します。

【応募案内】

左の応募用紙に必要事項をご記入の上、POPの裏に貼り付けてご提出ください。ご記入いただいた個人情報は、本事業に関する連絡のみに使用いたします。

【作品送付先・お問合せ先】

大阪府立中央図書館「生涯学習事業」担当
〒577-0011 東大阪市荒本北1-2-1
TEL 06-6745-0170(代表) FAX 06-6745-0262
※電話番号をおかけ間違いの無いようご注意ください。
大阪府立中央図書館ホームページ
(<http://www.library.pref.osaka.jp/site/central/>)



近鉄けいはんな線(地下鉄中央線)荒本駅下車1番出口を出て、北西に約400m

【応募先・展示会場案内】