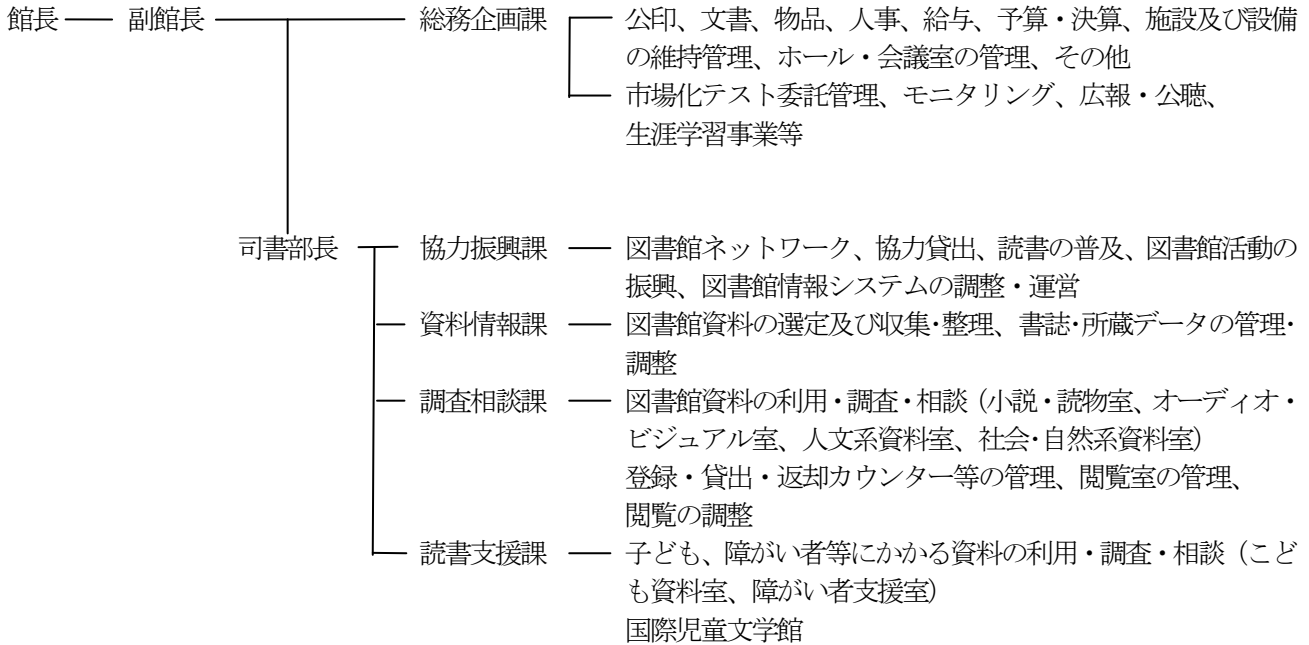


# 《組織》 平成22年度

名誉館長



## 現員表 (平成22年4月16日現在)

| 職名<br>部 課 名 | 名誉館長  | 館長 | 副館長 | 部長 | 課長 | 課長補佐 | 社会教育主事 | 主査 | 副主査 | 司書 | 主事 | 計  | うち司書有資格者 |
|-------------|-------|----|-----|----|----|------|--------|----|-----|----|----|----|----------|
| 館長          | ①     | 1  |     |    |    |      |        |    |     |    |    | 1  | 1        |
| 副館長         |       |    | 1   |    |    |      |        |    |     |    |    | 1  |          |
| 総務企画課       |       |    |     |    | 1  | 1    | 2      | 4  | 4   |    | 1  | 13 | 2        |
| 司書部         |       |    |     | 1  |    |      |        |    |     |    |    | 1  | 1        |
|             | 協力振興課 |    |     |    | 1  |      |        | 5  | 1   |    |    | 7  | 5        |
|             | 資料情報課 |    |     |    | 1  | (1)  |        | 3  | 4   |    |    | 9  | 9        |
|             | 調査相談課 |    |     |    | 1  |      |        | ※8 | 2   | ※4 |    | 15 | 15       |
| 読書支援課       |       |    |     |    | 1  |      | 5      | 5  | 2   |    | 13 | 12 |          |
| 合計          | ①     | 1  | 1   | 1  | 5  | 2    | 2      | 25 | 16  | 6  | 1  | 60 | 45       |

○外数、※はそれぞれ再任用職員1名を含む、( )は、読書支援課兼務