



関西で活躍した国鉄型通勤用電車



城東貨物線で活躍したDD51型ディーゼル機関車



播磨線・山陰本線で活躍したC57型蒸気機関車・DD54型ディーゼル機関車



関西の民営鉄道（阪急・阪神・京阪など）

展示

# 模型鉄道の魅力

入場  
無料

展示期間 平成30年3月27日（火曜日）から4月15日（日曜日）迄  
火曜日～金曜日 9時から19時（土曜日、日曜日は17時迄）  
※4月2日（月曜日）、4月9日（月曜日）、4月12日（木曜日）は休館日

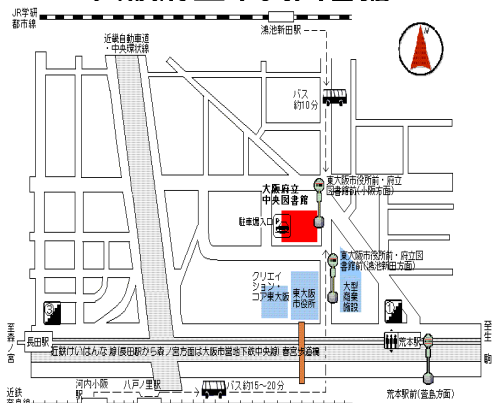


展示会場 大阪府立中央図書館1階展示コーナーC

展示資料 「関西の鉄道」をテーマに模型・車両部品などを展示します



## 大阪府立中央図書館



### 【アクセス】

○近鉄けいはんな線（地下鉄中央線乗り入れ）  
荒本駅下車（1番出口）北西へ約400M  
長田駅下車（3番出口）北東へ約1000M  
東大阪市役所北側

### 【駐車場】

○有料地下駐車場：120台/入庫後15分間は無料（平日は100円/60分、  
最大料金500円、土日祝祭日は150円/60分、最大料金600円）

○詳しくは、次のホームページをご覧ください。

<https://www.library.pref.osaka.jp/site/central/>

## ギャラリートーク

「鉄道の魅力を語り合いましょう！」

兵庫県宝塚市在住 会社員

ちゅうし じゅんいち

語り **中司 純一**さん

### 【主な写真掲載歴】

1992～1996年 『鉄道ファン』  
1993～2002年 鉄道ダイヤ情報『四季を走る鉄道』  
2008～2017年 『レイル・マガジン』『お立ち台通信』

**3月25日**（日曜日）**14時**より**15時30分**まで

大阪府立中央図書館2階多目的室  
定員80名、先着順、無料、申込不要

※本ギャラリートークに際して、障がい等の状況により、配慮が必要な方は事前にお知らせください。