

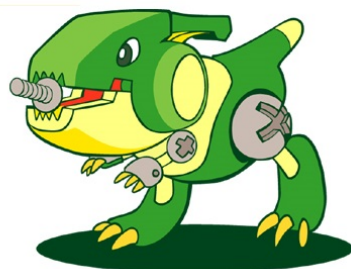
大ヒット商品「ネジザウルス」は どのようにして生まれたのか!

平成29年度大阪府立中之島図書館主催ビジネス・セミナー

ネジ・ザ・ウルス

平成30年2月6日(火)

18:30-20:30 (開場 18:10)



工具メーカーとして、数々のヒット商品を生み出している株式会社エンジニア(大阪市東成区 1948年創業 従業員40人)。同社が開発した工具「ネジザウルス」シリーズは、一般的に年間1万丁も売れば大ヒットといわれる工具業界において、累計350万丁という驚くべき販売数を記録し、さらに現在も売れ続けています。

この「ネジザウルス」の成功から、高崎充弘社長が導き出した商品ヒット理論も注目を集め、テレビのドキュメンタリー番組や情報番組等にも数多く取り上げられています。誰もが安心して使える工具作りやデザイン、技術的な特許、遊び心を加えた商品ラインナップで人々を魅了する同社のブランド作りについて、高崎社長に熱く語っていただきます。

会場: 大阪府立中之島図書館 別館2階 **受講料:** 500円 (当日收受)

定員: 60人 **お申し込み方法:** 裏面をご覧ください (先着順) ※定員に達し次第締め切ります。



講師: 高崎 充弘 さん(株式会社エンジニア 代表取締役社長)

東京大学船用機械工学科卒業後、造船会社のエンジニアとして10年間勤務、この間米国のRPIの修士課程卒業ののち、1987年2月家業の工具屋に入社、2004年9月に2代目社長となる。2002年に発売した「ネジザウルス」をシリーズ累計350万丁の大ヒット工具に育て上げた。2013年より、一般社団法人知的財産教育協会に設置された「中小企業センター」の初代センター長も務める。また、グッドデザイン賞や全国発明表彰など数々の賞を受賞している。

【お問い合わせ】

大阪府立中之島図書館 ビジネス支援課 (担当: 西尾・高萩)
大阪市北区中之島 1-2-10 電話: 06-6203-0474(代表)

会場案内図

※図書館の入口とは別の入口です。ご注意ください。

大阪府立中之島図書館 別館 2階

(大阪市北区中之島 1-2-10)

<最寄駅>

- ・地下鉄御堂筋線「淀屋橋」駅
京阪本線「淀屋橋」駅
(1号出口) 北東へ約300メートル
- ・京阪中之島線「なにわ橋」駅
(1番出口) 西へ約300メートル
- ・京阪中之島線「大江橋」駅
(6番出口) 東へ約300メートル



お申込み方法のご案内

1. インターネットでお申込み

<https://www.shinsei.pref.osaka.lg.jp/ers/input.do?tetudukiId=2017120025>

中之島図書館ホームページからもアクセスできます。

2. この「参加申込用紙」にご記入のうえお申込み

中之島図書館「2階 調査相談カウンター」へお持ちいただくか、FAXにてお申し込みください。

FAX:06-6203-4913 大阪府立中之島図書館 ビジネス支援課 宛

●参加申込用紙

タイトル	大ヒット商品「ネジザウルス」はどのようにして生まれたのか！		
名前	(フリガナ)		
電話番号		FAX 番号	
Eメール	@		
所属		業種	
部署名		役職	

※申込書に記入された個人情報は本セミナー実施時の資料としてのみ使用します。
※参加決定につきましては、eメール・FAXまたは電話でお知らせします。