

《敷地建物・建物平面図》

○ 構造	鉄骨鉄筋コンクリート造		
	地下2階・地上4階・塔屋		
○ 建物面積	敷地面積	18,500	m ²
	建築面積	6,426	m ²
	延床面積	30,770	m ²
○ 床面積内訳	閲覧室等	6,834	m ²
	書庫	6,524	m ²
	ホール・会議室	1,779	m ²
	駐車場	5,098	m ²
	事務室等	10,535	m ²
	計	30,770	m ²

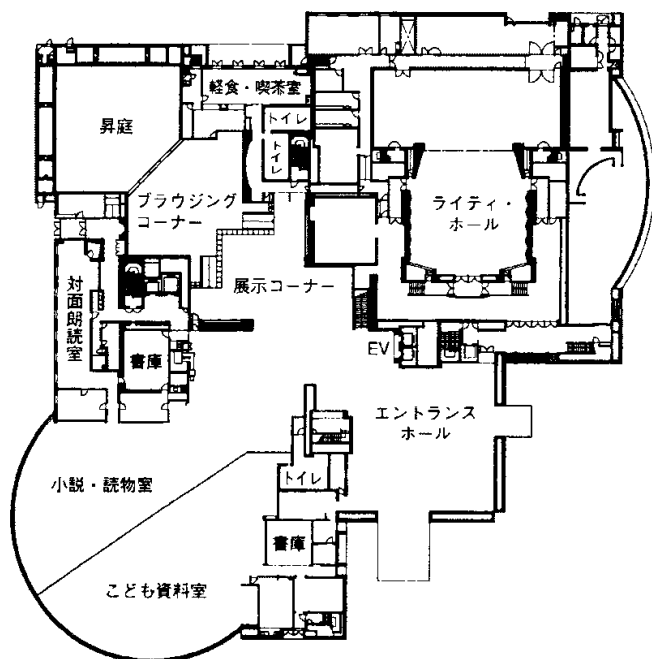
○ 閲覧室等の状況

室名	座席数	面積(m ²)	開架冊数
人文系資料室	233	1,835	110,000
社会・自然系資料室	283	2,311	130,000
総合カウンター	-	338	3,000
オーディオ ビジュアル室	20	423	16,000
光ディスク・ マイクロリーダー室	8	43	-
新聞コーナー	74	122	-
研究室	10 (室)	66	-
小説読物室	50	666	28,000
こども資料室	100	627	23,000
対面朗読室	7 (室)	112	-
ブラウジングコーナー	55	240	-
その他	-	51	-
計	840	6,834	310,000

ホール	380	1,568
大会議室	72	163
会議室	30	48
計	482	1,779

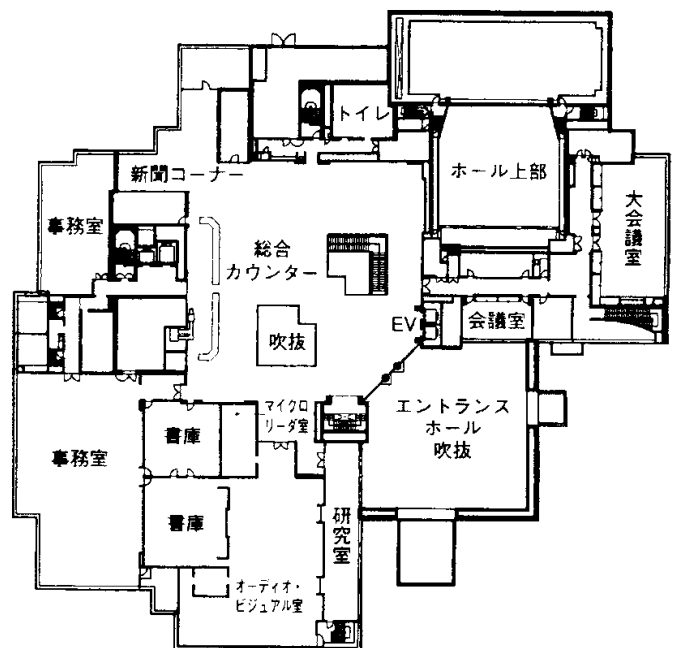
1 F

5,813 m²



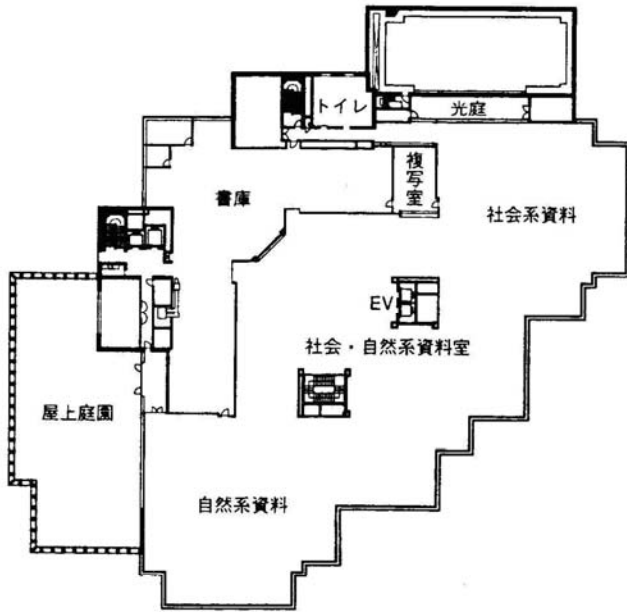
2 F

3,725 m²



3 F

3,453 m²



4 F

2,887 m²

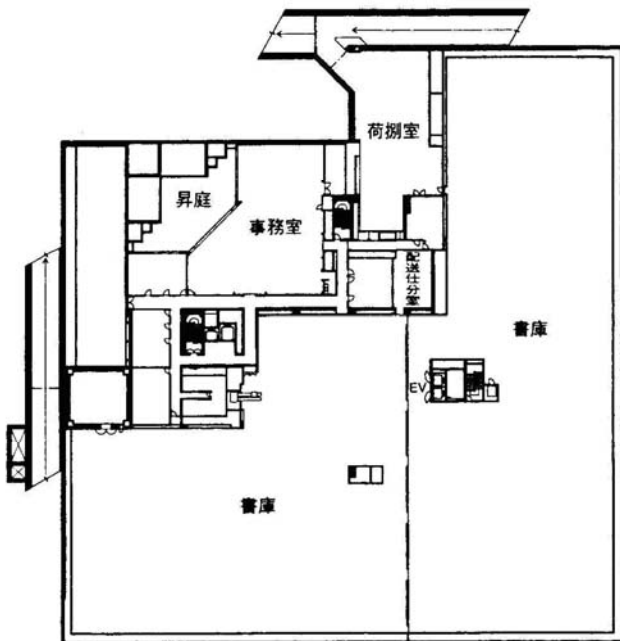


塔屋

219 m²

B 1 F

7,698 m²



B 2 F

6,975 m²

