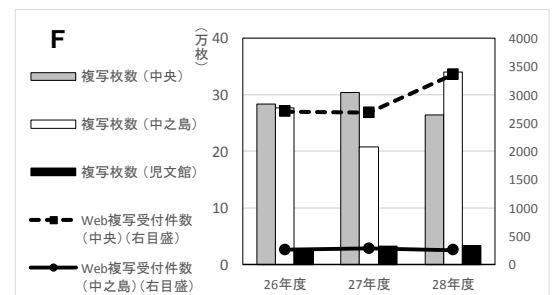
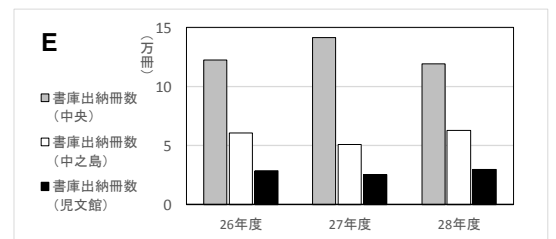
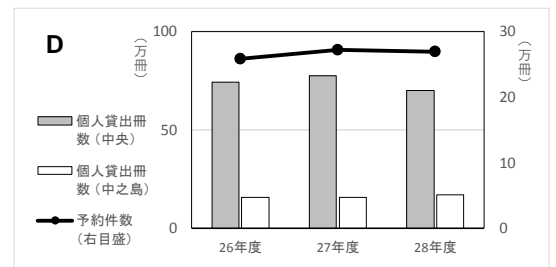
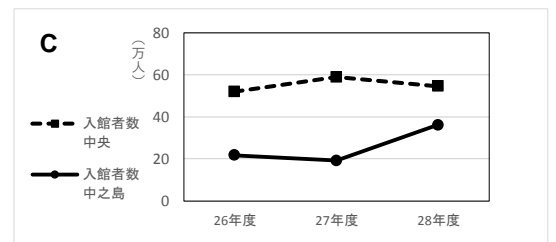
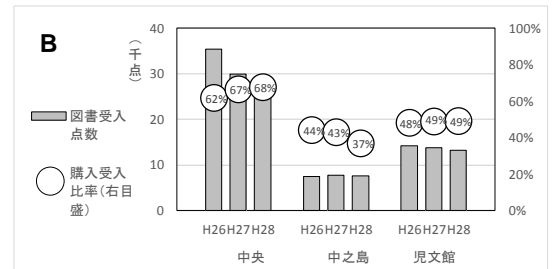
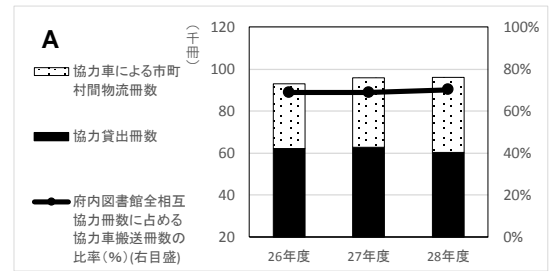


基礎指標（第三期）【平成28年度】

項目名	館名	26年度	27年度	28年度	グラフ
【当初予算】					
1 図書館費(百万円、人件費含まない)	中央	706	726	692	
	中之島	75	72	100	
2 資料購入費(百万円)	中央	95	92	88	
	中之島	24	24	23	
3 臨時的経費(百万円)	(2館合計)	783	279	0	
4 当初予算額合計(百万円)		1,564	1,077	792	
【協力業務】					
5 協力貸出冊数	(両館共通)	62,101	62,867	60,344	A
6 協力車による市町村間物流冊数		32,944	35,717	40,364	A
7 府域図書館の全相互協力冊数		138,286	143,127	143,373	
8 府域図書館全相互協力冊数(7)に占める協力車搬送冊数(5)+(6)の比率(%)		68.7	68.9	70.2	A
9 協力レファレンス質問件数	(2館合計)	247	192	209	
【資料収集・整理】					
10 蔵書冊数	中央	2,051,606	2,077,640	2,102,001	
	中之島	582,615	589,926	597,473	
	合計	2,634,221	2,667,566	2,699,474	
* 中央には、平成22年度以降の児文館受入冊数を含む。児文館移転資料約70万点は含まない					
11 図書受入点数	中央	35,447	29,887	28,375	B
	中之島	7,549	7,785	7,586	B
	児文館	14,263	13,856	13,285	B
	合計	57,259	51,528	49,246	
12 購入受入点数	中央	21,873	19,894	19,203	B
	中之島	3,334	3,353	2,788	B
	児文館	6,856	6,768	6,533	B
	合計	32,063	30,015	28,524	
13 受入雑誌タイトル数	中央	3,457	3,444	3,343	
	中之島	1,742	1,661	1,624	
14 オンラインデータベース契約タイトル数	中央	24	26	25	H
	中之島	12	12	12	H
15 デジタル化資料公開タイトル数	(2館合計)	-	-	534	
【利用者サービス】					
16 開館日数	中央	297	299	297	
	中之島	220	170	288	
17 入館者数	中央	520,220	589,999	545,570	C
	中之島	217,622	192,001	361,560	C
	児文館	16,426	18,485	19,399	
	合計	754,268	800,485	926,529	
18 新規登録者数	中央	8,622	9,147	8,405	
	中之島	3,561	3,643	5,015	
	合計	12,183	12,790	13,420	
19 有効登録者数	(両館共通)	74,984	70,055	67,564	
20 個人貸出冊数	中央	740,713	773,612	699,204	D
	中之島	157,298	158,061	171,215	D
	合計	898,011	931,673	870,419	
21 書庫出納冊数	中央	122,455	141,647	119,574	E
	中之島	60,922	50,889	62,690	E
	児文館	28,690	25,383	29,979	E
	合計	212,067	217,919	212,243	
22 予約件数		257,771	271,616	268,654	D
23 複写枚数	中央	283,655	304,348	264,513	F
	中之島	277,247	208,146	340,276	F
	児文館	28,601	32,216	33,969	F
	合計	589,503	544,710	638,758	



項目名	館名	26年度	27年度	28年度	グラフ
24 レファレンス質問件数	中央	82,149	78,576	81,940	G
	中之島	45,548	29,575	38,887	G
	合計	127,697	108,151	120,827	
25 データベース利用回数 * オンライン、ROM等の合計	中央	3,917	4,408	3,941	H
	中之島	4,298	2,536	3,545	H
	合計	8,215	6,944	7,486	
26 見学・視察・実習等受入人数	中央	2,153	1,676	1,650	
	中之島	199	34	188	
	合計	2,352	1,710	1,838	
27 展示貸出件数	中央	9	4	9	
	中之島	17	22	9	
	合計	26	26	18	
28 所蔵資料のメディア掲載件数 出版掲載件数	中央	11	14	9	
	中之島	145	161	140	
	児文館	18	26	21	
合計	174	201	170		
29 HPアクセス数 * http://www.library.pref.osaka.jp/ 内の静的ページ合計		5,270,083	5,580,180	6,085,208	I
30 検索回数(両館、携帯含む)		3,652,969	3,908,429	4,792,453	I
31 検索回数(児文館、携帯含む)		529,477	556,767	601,342	I
32 横断検索検索回数		557,285	523,490	436,357	
33 Web複写サービス受付件数	中央	2,705	2,685	3,358	F
	中之島	261	281	257	F
	合計	2,966	2,966	3,615	
34 e-レファレンス質問件数	(2館合計)	747	809	888	G
35 レファレンス事例公開数(累積)	(両館共通)	1,594	1,877	2,231	
36 レファレンス事例DBアクセス数	(両館共通)	1,244,784	1,512,294	1,582,039	G

【障がい者支援(中央のみ)】

37 対面朗読サービス実施回数		1,426	1,384	1,352	J
38 身体障がい者向け郵送貸出冊数		1,336	1,556	1,386	J
39 点字・録音図書郵送貸出タイトル数		7,674	9,527	9,331	J

【児童や学校へのサービス(中央のみ)】

40 児童書貸出冊数(冊)		201,192	217,501	202,408	K
41 おはなし会・おたのしみ会参加者数(人)		6,867	6,969	6,301	K
42 見学・調べ学習などの参加者数		948	897	1,040	K

【利用者満足度】(満足・大変満足の合計)

43 図書館利用全体	中央	95.4	95.5	94.5
	中之島	94.4	94.1	94.7
	平均(%)	94.9	94.8	94.6
44 調査相談	中央	84.2	93.5	93.6
	中之島	94.2	-	92.9
	平均(%)	89.2	-	93.2
45 e-レファレンス満足度	(両館共通)	90.0	90.0	92.5

【大阪府域公立図書館指標】

項目名	館名	25年度	26年度	27年度	グラフ
大阪府推計人口		8,844,756	8,841,490	8,840,576	
46 府域公立図書館 蔵書数(冊)		24,947,378	25,031,959	25,381,064	
47 府域公立図書館 人口1人あたり蔵書数(冊)		2.82	2.83	2.87	L
48 府域公立図書館 貸出数(冊)		54,245,491	54,702,063	55,395,789	
49 府域公立図書館 人口1人あたり貸出数(冊)		6.13	6.19	6.27	L
50 府域公立図書館 資料費総額(百万円)		1,621	1,575	1,575	
51 府域公立図書館 人口1人あたり資料費(円)		183	178	178	L
52 府域公立図書館 団体貸出数(冊)		1,513,531	1,621,635	1,625,552	

図「大阪公共図書館協会会報 別紙 奉仕概況・予算一覧」による。統計には公民館図書室等を含む。

