

# 《敷地建物・建物平面図》

- 構造 鉄骨鉄筋コンクリート造  
地下2階・地上4階・塔屋
- 建物面積
 

敷地面積	18,500	m <sup>2</sup>
建築面積	6,426	m <sup>2</sup>
延床面積	30,770	m <sup>2</sup>
- 床面積内訳
 

閲覧室等	6,834	m <sup>2</sup>
書庫	6,524	m <sup>2</sup>
ホール・会議室	1,779	m <sup>2</sup>
駐車場	5,098	m <sup>2</sup>
事務室等	10,535	m <sup>2</sup>
計	30,770	m <sup>2</sup>

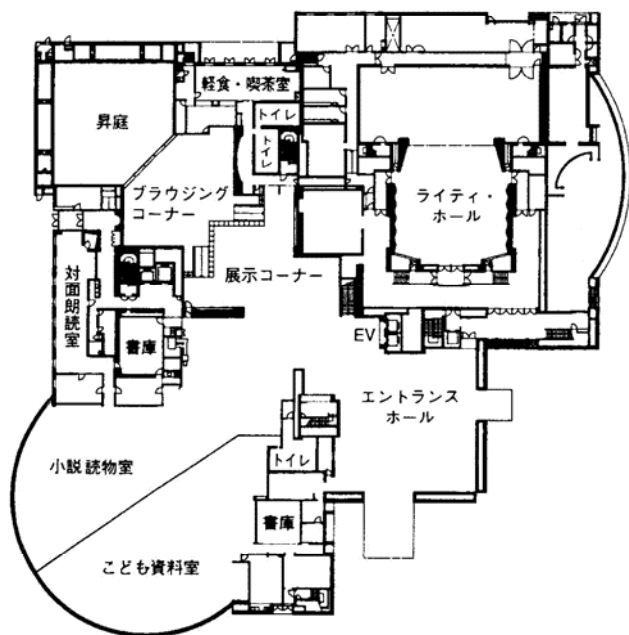
## ○閲覧室等の状況

室名	座席数	面積	開架冊数
	席	m <sup>2</sup>	冊
人文系資料室	233	1,835	110,000
社会・自然系資料室	283	2,311	130,000
総合カウンター	—	338	3,000
オーディオビジュアル室	20	423	16,000
光ディスク・マイクロリーダー室	8	43	—
新聞コーナー	74	122	—
研究室	10室	66	—
小説読物室	50	666	28,000
こども資料室	100	627	23,000
対面朗読室	7室	112	—
ブラウジングコーナー	55	240	—
その他		51	—
計	840	6,834	310,000

ホール	380	1,568
大会議室	72	163
会議室	30	48
計	482	1,779

1 F

5,813 m<sup>2</sup>



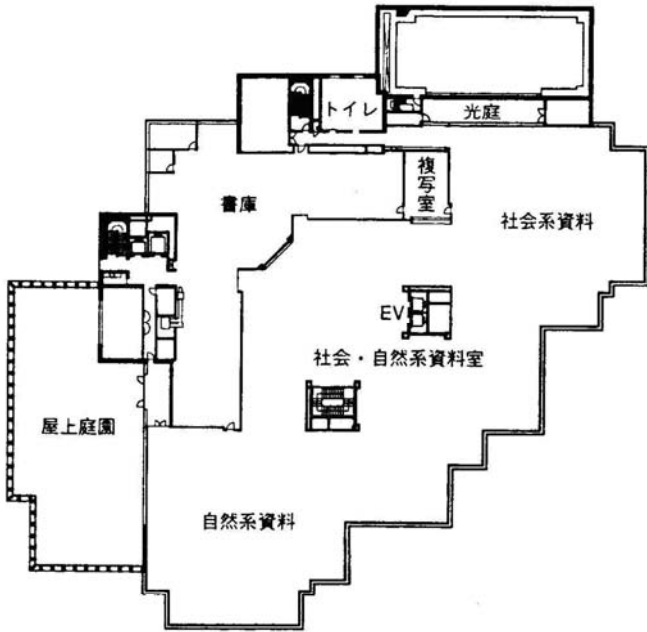
2 F

3,725 m<sup>2</sup>



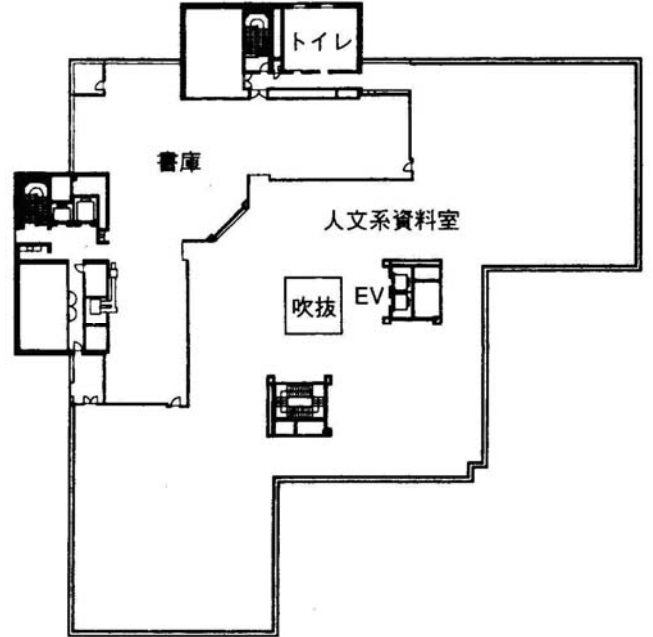
3 F

3,453 m<sup>2</sup>



4 F

2,887 m<sup>2</sup>

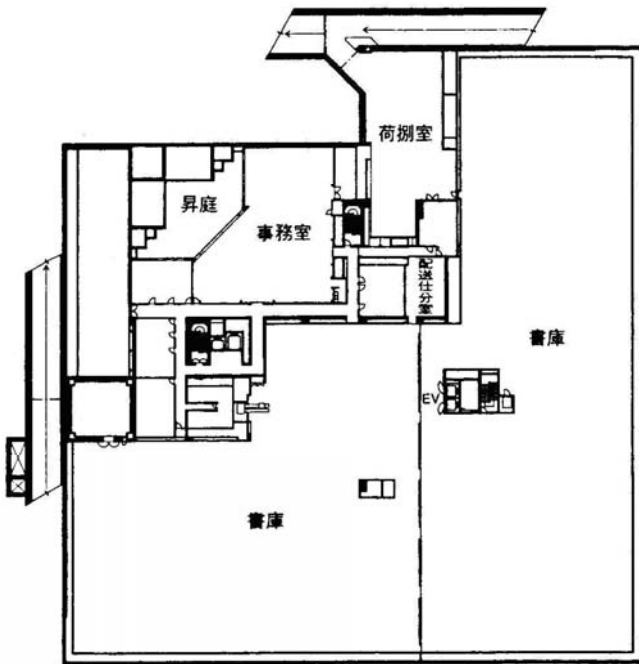


塔屋

219 m<sup>2</sup>

B 1 F

7,698 m<sup>2</sup>



B 2 F

6,975 m<sup>2</sup>

