

講師プロフィール

和田 萃 (わだ あつむ) 先生

京都大学大学院文学研究科(国史学専攻)博士後期課程中退。文学博士(京都大学)。京都教育大学名誉教授。奈良県立橿原考古学研究所指導研究員。上田正昭氏に師事。歴史地理学や民俗学を背景に、日本古代の思想や文化を研究。考古学にも造詣が深く、日本古代史と考古学との接点を埋める研究活動を行なっている。著作に『古事記と太安万侶』、『古代天皇への旅: 雄略から推古まで』、『飛鳥-歴史と風土を歩く』、『日本古代の儀礼と祭祀・信仰』など多数。

《申込方法等》

会場 大阪府立中央図書館ライティホール
近鉄けいはんな線(地下鉄中央線)荒本駅下車
①番出口から、北西約400m

時間 14:30~16:00
受付は13:45からおこないます。
(整理券の発行はいたしません。)

申込方法 往復ハガキ、FAX、インターネット、来館のいずれか。
往復はがき・FAX: 名前(ふりがな)、電話番号(FAX 申込の場合は返信先のFAX番号も)、「清少納言の恋」と記入のうえ、右記までお申し込みください。
インターネット: チラシ右下のURLからお申し込みください。
来館: 当館2階カウンターにお越し下さい。

※グループでの申込可。グループ全員の名前(代表者名には○印)、代表者の住所・電話番号(FAX申込の場合は返信先のFAX番号)を明記してください。

定員 380人(いずれも申込先着順)
受講していただけるかどうかは、受講票等にてお知らせいたします。(FAXの誤作動等が起こりえます。お申込み後、10日を過ぎても受講票等が届かない場合は、確認のためのお電話(右に記載)をいただくと助かります)

※申込により取得した個人情報イベントの参加の確認・連絡以外には使用いたしません。

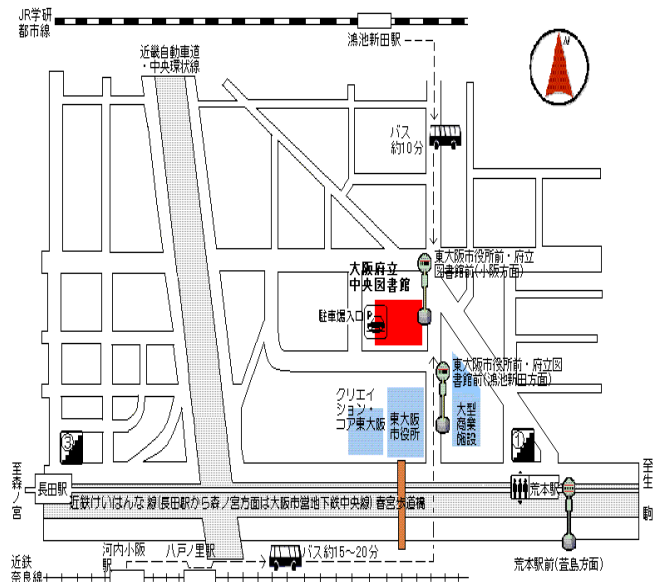
締切日 1月20日(火)(必着)
申込者多数の場合は先着順とし、締切日以前でも申し込みを締め切らせていただきます。ご了承ください。
※定員に達しない場合は締切りを延長します。

受講料 500円
当日、受付にてお支払いください。
受付にて身体障がい者手帳等を提示されたご本人とその介助者は無料です。
※手話通訳をご用意しています。

【申込・問合せ先】

大阪府立中央図書館「生涯学習事業」担当
〒577-0011 東大阪市荒本北1-2-1
TEL 06-6745-0170(代表) FAX 06-6745-0262

<会場への地図>



近鉄けいはんな線(地下鉄中央線)「荒本」駅下車。
①番出口を出て、北西へ約400m

参加申込用紙 (FAX用)

下の表にご記入いただき、この用紙のまま送信してください。
送信先 大阪府立中央図書館「生涯学習事業」担当
FAX 06-6745-0262

| | |
|--------------------------------|------------|
| 第5回府民講座 「大和と難波」受講希望 | |
| お名前 | (ふりがな) |
| 同伴者 | (ふりがな) |
| 連絡先 | TEL () |
| | FAX () |
| | E-mail () |
| 配慮の必要な方はお書きください(車いすで来館 など) | |

FAXで申し込まれる方は、必ず返信のできるFAX番号をお書きください。