

池田駅前サービスポイント

池田市立図書館

杉本 晴美



IKEDA

池田市立図書館

1 池田市と図書館について

- 池田市は府北部に位置する大阪のベッドタウン
- 人口約10万人の閑静な住宅の多い町
- 図書館は2館
- 本館は駅から15分、坂の途中に位置している

2 池田駅前サービスポイントが できるまで

- 本館の立地の悪さ
- 駅前に図書館がほしい
- 平成21年、池田駅周辺での設置へ
具体的に動き出す
- 平成21年6月3日
委託業務開始
10時～19時
火曜日休館



3 池田駅前サービスポイントの経費

- 業務委託料(本の受け渡し+配送業務)

委託先:(財)いけだ市民文化振興財団

21年度 1,110,000円(111,000円×10ヶ月)

22年度 1,332,000円(111,000円×12ヶ月)

23年度 1,332,000円(111,000円×12ヶ月)

- オープン時購入品

ナイロン袋 200枚 99,750円

4 貸出の方法

- コンピュータを置いていないため、本館にて貸出・返却を行う。
- 一人分ずつ袋に入れ、当日貸出分のレシートを2枚付ける。
- 箱に納め、当日貸出分のリストを付ける。



- メールの方はメールが届いた日に貸出、電話の方は連絡が着いた日に貸出をしている。
- 翌日より受取り可能。
- 配送は一日一回(午後)
- 駅前では、届いた本を棚に並べて保管。



- 利用者は図書館カードを持参し、駅前で本を受け取ったり、返却が可能。
- 袋に入れたレシートで名前を確認し、レシート一枚と本を利用者に渡し、残りの一枚は翌日袋と一緒に本館に送り返してもらう。
- 2週間たっても取りに来られなかった時は、翌日に送り返してもらう。(貸出期間終了のため)

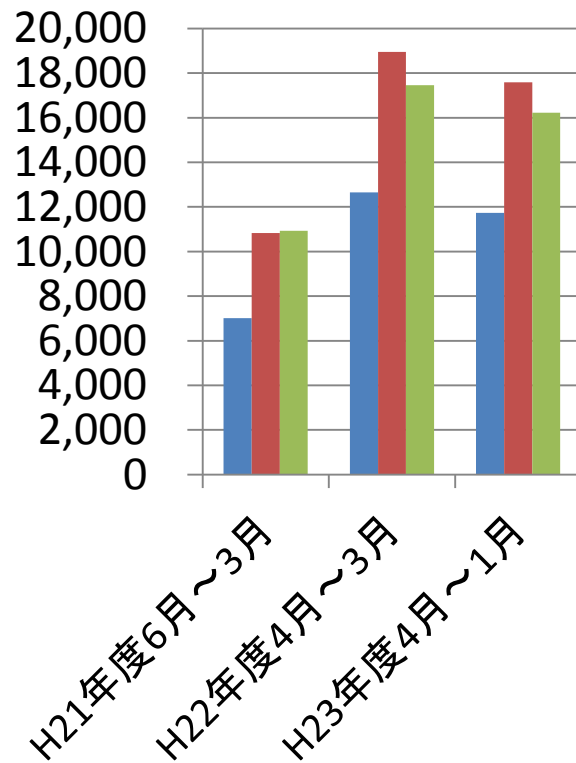


5 駅前が出来ないこと

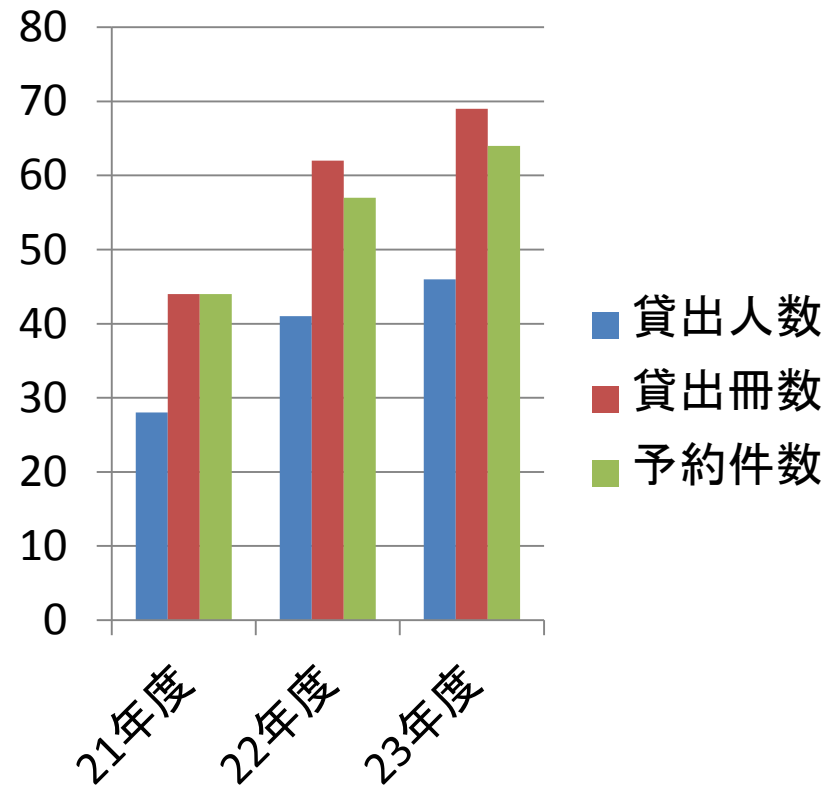
- コンピュータがないため、検索や利用者登録はできない。
- 他館からの借受本については、受取りも返却もできない。
- AV資料についても、受取り・返却をお断りしている。

6 利用状況の推移

年間の利用状況



一日当たりの利用状況



7 利用者の特徴

- インネットでの予約が87%近くを占めている。
- 本館で借りて、駅前で返却も多い。

貸出 17,588冊 返却 28,434冊

- 利用層は95%が大人
- 利用時間帯

主婦や高齢者は午前中が多い。

仕事帰りの利用者は6時以降(特に7時前)が多い。

8 駅前の問題点

- 駅前にコンピュータがなく、本館での貸出・返却のため、タイムラグが生じる。
- 希望者には返却証明書を発行して対応している。
- 貸出状態であるが、実際はまだ駅前にあるのか、利用者がすでに借りて帰ったのかわからない。

9 今後の課題

- サービスポイントの追加
学校や共同利用施設などに新たなサービスポイントを増やせないか検討。
- 駅近くの中央公民館の建て替え計画の中で、図書館機能を入れる案がある。(複合施設)